

平成23年度

悪臭防止法施行状況調査

平成24年12月

環境省水・大気環境局大気生活環境室

はじめに

本書は、平成23年度の悪臭防止法の施行状況及び悪臭苦情の状況等について、都道府県、指定都市、中核市、特例市及び特別区からの報告を取りまとめたものであります。

本書が関係各位に広く利用され、悪臭防止行政の推進にあたっての参考となれば幸いです。

本書の作成にあたり、調査の実施に御協力いただいた都道府県及び市区町村の職員の方々に御礼申し上げます。

平成24年12月

環境省水・大気環境局大気生活環境室

目 次

(悪臭防止法の施行状況等の概要)	1
1. 法に基づく規制地域の指定状況	
2. 悪臭苦情と苦情処理の状況	
(1) 苦情件数の推移	
(2) 都道府県別の苦情件数	
(3) 発生源別の苦情件数	
(4) 業種別苦情件数の規制地域内、規制地域外別比較	
(5) 苦情処理状況	
(6) 悪臭防止設備設置状況	
(7) 測定実施状況	
3. 臭気測定業務従事者(臭気判定士)に係る免状交付状況	

(総括表)

表 1	法に基づく規制地域を有する市区町村	4
表 2	都道府県別法に基づく規制地域を有する市区町村数	10
図 1	法に基づく規制地域を有する市区町村数・割合の推移	12
図 2	苦情件数の推移	13
表 3	都道府県別苦情件数	14
表 4	業種別苦情件数	15
図 3 - 1	発生源別苦情件数の推移	17
図 3 - 2	発生源別苦情件数の推移(野外焼却)	18
図 4 - 1	苦情件数の発生源割合	19
図 4 - 2	苦情件数の発生源割合(野外焼却)	20
図 5	苦情件数の規制地域内外割合	21
表 5 - 1	地方公共団体別悪臭苦情処理状況(特定悪臭物質規制地域)	22
表 5 - 2	地方公共団体別悪臭苦情処理状況(臭気指数規制地域)	25
表 5 - 3	地方公共団体別悪臭苦情処理状況(規制地域外)	28
表 5 - 4	地方公共団体別悪臭苦情処理状況(規制地域内、規制地域外合計)	31
表 6 - 1	業種別悪臭苦情処理状況(特定悪臭物質規制地域)	34
表 6 - 2	業種別悪臭苦情処理状況(臭気指数規制地域)	35
表 6 - 3	業種別悪臭苦情処理状況(規制地域外)	36
表 6 - 4	業種別悪臭苦情処理状況(規制地域内、規制地域外合計)	37
表 7	業種別法に基づく改善勧告・改善命令件数の推移	38
表 8 - 1	悪臭防止設備設置状況(規制地域内)	39
表 8 - 2	悪臭防止設備設置状況(規制地域外)	40
表 8 - 3	悪臭防止設備設置状況(規制地域内、規制地域外合計)	41
表 9	地方公共団体別測定事業場数及び測定検体数	42
表 10	業種別測定事業場数及び測定検体数	45
表 11	規制地域の敷地境界線における測定事業場数及び測定結果	46
表 12	都道府県別臭気判定士免状の所有者数	54

悪臭防止法の施行状況等の概要

1. 法に基づく規制地域の指定状況

規制地域を有する市区町村は、平成23年度末現在、1,278市区町村（737市、23特別区、463町、55村）である。これは、全国の市区町村数の73.4%に当たる。規制地域を有する市区町村のうち、428市区町村が臭気指数規制地域を有している（表1、表2、図1）。

2. 悪臭苦情と苦情処理の状況

(1) 苦情件数の推移

悪臭に係る苦情件数は昭和47年度をピークに概ね減少傾向にあったが、平成9年度以降急激に増加していた。平成23年度の苦情件数は14,569件（前年度15,194件）であり、8年連続で減少した（図2）。前年度と比較すると625件、約4.1%の減少となった。

(2) 都道府県別の苦情件数

平成23年度の苦情件数を都道府県別に見ると、上位5都道府県は東京都、愛知県、神奈川県、埼玉県、大阪府であった。これら上位5都道府県で総苦情件数の39.3%（前年度38.5%）を占めており、都市部における苦情の多さが目立った。その一方で、苦情件数を前年度と比較すると、47都道府県中25都道府県で苦情が減少していた（表3）。

また、都道府県ごとに規制地域内、規制地域外の別に苦情件数をみると、規制地域外からの苦情が、規制地域内からの苦情より多い都道府県が47都道府県中13県（前年度16県）となっている（表3）。

(3) 発生源別の苦情件数

平成23年度の苦情件数を発生源別に見ると、「野外焼却」に係る苦情が最も多く、3,978件で全体の27.3%を占めた。第2位は「サービス業・その他」の2,248件（15.4%）、第3位は「個人住宅・アパート・寮」の1,653件（11.3%）であった。また、野外焼却に係る苦情件数を発生源別にみると、個人住宅等でのごみ焼き（1,447件）、農地（591件）、建設作業現場（218件）、資材置場（94件）に対する苦情が目立った（表4）。

また、前年度と比較すると、野外焼却に対する苦情が157件（3.8%）減少するなど、苦情件数上位の項目での減少が目立っている（図3-1）。

(4) 業種別苦情件数の規制地域内、規制地域外別比較

平成23年度の総苦情件数14,569件のうち、悪臭防止法の規制対象となる規制地域内の工場・事業場に対するものは5,903件（40.5%）であり、規制地域外の工場・事業場に対する苦情が1,715件（11.8%）であった。また、「個人住宅・アパート・寮」、「下水・用水」など規制対象外の発生源に対する苦情が6,951件（47.7%）であった。（表4）。

悪臭苦情件数を規制地域内、規制地域外のそれぞれについて業種別にみると、規制地域内では「野外焼却」に係る苦情が最も多く、その他、「サービス業・その他」や「個人住宅・アパート・寮」に係る苦情が多い。一方、規制地域外では、「野外焼却」に係る苦情が最も多く、その他「畜産農業」や「個人住宅・アパート・寮」に係る苦情が多い（図4-1）。また、野外焼却に係る悪臭苦情件数に関しては、規制地域内外ともに「個人住宅・アパート・寮」に係る苦情が最も多く、規制地域内では「サービス業・その他」、規制地域外では「畜産農業」に係る苦情が続いている（図4-2）。

なお、規制地域内と規制地域外の苦情件数を比較すると、全ての区分で規制地域内の方が苦情件数が多い（図5）。

(5) 苦情処理状況

平成23年度に法に基づく措置等を行った件数をみると、規制地域内における工場・事業場に係る苦情は5,903件（前年度6,062件）であった。

地方公共団体が受理した苦情に対して悪臭防止法に基づき行われた措置等の件数は、立入検査が1,794件（同2,043件）、報告の徴収が329件（同410件）、特定悪臭物質濃度又は臭気指数の測定が67件（同86件）、測定の結果、規制基準を超えていたものが29件（同38件）であった。また、改善勧告が4件（同8件）行われたが、改善命令は行われなかった（同0件）。なお、これらの悪臭防止法に基づく措置のほか、悪臭防止に関する行政指導が1,358件（同1,570件）行われた（表5-4、表6-4、表7）。

(6) 悪臭防止設備設置状況

悪臭苦情を受けた事業場の悪臭防止設備設置状況を規制地域内、規制地域外のそれぞれについてみると、規制地域内では苦情件数11,492件のうち設置有りが870件（7.6%）、設置無しが6,579件（57.2%）、設置有無不明4,043件（35.2%）であった。（表8-1）

一方、規制地域外では苦情件数3,077件のうち設置有りが208件（6.8

%)、設置無しが1,786件(58.0%)、設置有無不明1,083件(35.2%)であった(表8-2)。

(7) 測定実施状況

悪臭原因物の測定は、平成23年度中に112事業場(前年度129事業場)に対して行われており、全測定検体数は465検体(同409検体)で、1事業場あたり平均4.2検体測定されていた(表9)。

規制地域の敷地境界線における悪臭原因物の測定は、測定項目別の事業場数ではアンモニア、硫化水素に係るものが多く、業種別の事業場数では「畜産農業」における測定が多かった(表10、表11)。

3. 臭気測定業務従事者(臭気判定士)に係る免状交付状況

平成23年度末現在の臭気判定士免状の所有者数は3,099名であった(表12)。

なお、臭気判定士の試験検査事務及び免状に関する事務(免状の取消しに関する事務を除く。)は、法第13条第2項に基づく指定機関である(公社)におい・かおり環境協会が行っている。

表1 法に基づく規制地域を有する市区町村

平成23年度末現在

都道府県	法に基づく規制地域を有する市町村	指定都市 中核市 特例市 特別区
北海道 35市48町 特:33市48町 *臭:2市	小樽市、室蘭市、釧路市、帯広市、北見市、夕張市、岩見沢市、網走市、留萌市、苫小牧市、稚内市、美幌市、芦別市、江別市、赤平市、紋別市、士別市、名寄市、三笠市、根室市、千歳市、滝川市、砂川市、歌志内市、深川市、富良野市、登別市、恵庭市、伊達市、北広島市、 <u>石狩市*</u> 、北斗市 当別町、七飯町、八雲町、倶知安町、共和町、岩内町、余市町、南幌町、奈井江町、長沼町、栗山町、鷹栖町、東神楽町、美瑛町、上富良野町、羽幌町、美幌町、斜里町、遠軽町、大空町、白老町、厚真町、洞爺湖町、安平町、むかわ町、日高町、浦河町、新ひだか町、音更町、士幌町、鹿追町、新得町、清水町、芽室町、広尾町、幕別町、池田町、豊頃町、本別町、足寄町、浦幌町、釧路町、厚岸町、標茶町、弟子屈町、白糠町、別海町、中標津町	札幌市* 函館市 旭川市
青森県 10市22町5村 特:10市22町5村	弘前市、黒石市、五所川原市、十和田市、三沢市、むつ市、つがる市、平川市 平内町、今別町、外ヶ浜町、鱒ヶ沢町、深浦町、藤崎町、大鰐町、板柳町、鶴田町、中泊町、野辺地町、七戸町、六戸町、横浜町、東北町、おいらせ町、大間町、三戸町、五戸町、田子町、南部町、階上町 蓬田村、田舎館村、六ヶ所村、東通村、風間浦村	青森市 八戸市
岩手県 8市1町 特:5市1町 *臭:3市	宮古市*、大船渡市、花巻市、北上市、久慈市*、釜石市*、奥州市 矢巾町	盛岡市
宮城県 13市2町 特:1市 *臭:12市2町	石巻市*、塩竈市*、気仙沼市*、白石市*、名取市*、角田市*、多賀城市*、岩沼市*、登米市*、栗原市*、東松島市*、大崎市* 亘理町*、七ヶ浜町*	仙台市
秋田県 6市 特:6市	能代市、大館市、男鹿市、鹿角市、大仙市	秋田市
山形県 13市16町 特:7市6町 *臭:6市10町	米沢市*、鶴岡市*、酒田市*、新庄市*、寒河江市、上山市、村山市、長井市*、天童市*、東根市、尾花沢市、南陽市 山辺町*、中山町*、河北町、西川町、朝日町、大江町、大石田町*、金山町*、最上町*、真室川町*、高島町*、川西町*、小国町、白鷹町、庄内町*、遊佐町*	山形市
福島県 12市15町5村 特:10市15町5村 **併用:2市	福島市、会津若松市、白河市、須賀川市、喜多方市、相馬市、二本松市、 <u>南相馬市**</u> 、 <u>伊達市**</u> 、本宮市 桑折町、国見町、川俣町、鏡石町、会津坂下町、会津美里町、矢吹町、塙町、石川町、浅川町、古殿町、広野町、富岡町、双葉町、浪江町 西郷村、泉崎村、鮫川村、玉川村、平田村	郡山市 いわき市
茨城県 32市10町2村 特:30市10町2村 *臭:1市 **併用:1市	日立市、土浦市、古河市、石岡市、結城市、龍ヶ崎市、下妻市、常総市、常陸太田市、高萩市、北茨城市、笠間市、取手市、牛久市、ひたちなか市、鹿嶋市、潮来市、守谷市、常陸大宮市*、那珂市、 <u>筑西市**</u> 、坂東市、稲敷市、かすみがうら市、桜川市、神栖市、行方市、鉾田市、つくばみらい市、小美玉市 茨城町、大洗町、城里町、大子町、阿見町、河内町、八千代町、五霞町、境町、利根町 東海村、美浦村	水戸市 つくば市

都 道 府 県	法に基づく規制地域を有する市町村	指定都市 中核市 特例市 特別区
栃 木 県 14市12町 *臭:14市12町	足利市*、栃木市*、佐野市*、鹿沼市*、日光市*、小山市*、真岡市*、太田原市*、矢板市*、 那須塩原市*、さくら市*、那須烏山市*、下野市* 上三川町*、益子町*、茂木町*、市貝町*、芳賀町*、壬生町*、野木町*、岩舟町*、塩谷町*、 高根沢町*、那須町*、那珂川町*	宇都宮市*
群 馬 県 12市12町6村 *臭:12市12町6村	桐生市*、沼田市*、館林市*、渋川市*、藤岡市*、富岡市*、安中市*、みどり市* 吉岡町*、袖流町*、下仁田町*、甘楽町*、草津町*、みなかみ町*、玉村町*、板倉町*、明和町*、 千代田町*、大泉町*、邑楽町* 上野村*、南牧村*、高山村*、片品村*、川場村*、昭和村*	前橋市* 高崎市* 伊勢崎市* 太田市*
埼 玉 県 39市18町 特:10市3町 *臭:29市15町	行田市、秩父市*、飯能市*、加須市*、本庄市*、東松山市*、狭山市*、羽生市*、鴻巣市*、深谷市*、 上尾市、蕨市、戸田市、入間市*、朝霞市*、志木市*、和光市*、新座市*、桶川市*、 久喜市*、北本市*、八潮市、富士見市*、三郷市*、蓮田市*、坂戸市*、幸手市*、鶴ヶ島市*、日高市*、 吉川市、ふじみ野市* 伊奈町*、三芳町*、毛呂山町*、滑川町*、嵐山町*、川島町、吉見町*、横瀬町、皆野町*、長瀬町*、 美里町*、神川町*、上里町*、寄居町*、宮代町、白岡町*、杉戸町*、松伏町*	さいたま市 川越市* 熊谷市* 川口市* 所沢市* 春日部市 草加市 越谷市
千 葉 県 35市11町1村 特:28市11町1村 *臭:6市 **併用:1市	銚子市、市川市、館山市、木更津市、松戸市*、野田市、茂原市、成田市、佐倉市、東金市、 旭市、習志野市*、勝浦市、市原市**、流山市、八千代市*、我孫子市*、鴨川市、鎌ヶ谷市、君津市、 富津市、浦安市*、四街道市、袖ヶ浦市、八街市、印西市、白井市、富里市、匝瑳市、香取市、 山武市、いすみ市 酒々井町、栄町、多古町、東庄町、大網白里町、九十九里町、芝山町、横芝光町、一宮町、白子町、 御宿町 長生村	千葉市* 船橋市 柏市
東 京 都 26市3町1村23区 *臭:26市3町1村 23区	八王子市*、立川市*、武蔵野市*、三鷹市*、青梅市*、府中市*、昭島市*、調布市*、町田市*、 小金井市*、小平市*、日野市*、東村山市*、国分寺市*、国立市*、福生市*、狛江市*、東大和市*、 清瀬市*、東久留米市*、武蔵村山市*、多摩市*、稲城市*、羽村市*、あきる野市*、西東京市*、 瑞穂町*、日の出町*、奥多摩町* 檜原村*	23特別区*
神 奈 川 県 19市13町1村 特:3市 *臭:16市13町1村	鎌倉市*、藤沢市*、逗子市*、三浦市*、秦野市*、伊勢原市*、海老名市*、座間市*、南足柄市*、 綾瀬市* 葉山町*、寒川町*、大磯町*、二宮町*、中井町*、大井町*、松田町*、山北町*、開成町*、箱根町*、 真鶴町*、湯河原町*、愛川町* 清川村*	横浜市 川崎市 横須賀市* 平塚市* 小田原市* 茅ヶ崎市* 相模原市* 厚木市 大和市*
新 潟 県 18市4町1村 *臭:17市4町1村 **併用:1市	三条市*、柏崎市*、新発田市*、小千谷市*、加茂市*、十日町市*、見附市*、村上市*、燕市*、 糸魚川市*、妙高市*、五泉市*、阿賀野市*、佐渡市*、胎内市* 聖籠町*、田上町*、阿賀町*、出雲崎町* 刈羽村*	新潟市** 長岡市* 上越市*

都 道 府 県	法に基づく規制地域を有する市町村	指定都市 中核市 特例市 特別区
富 山 県 10市4町 特:10市4町	高岡市、魚津市、氷見市、滑川市、黒部市、砺波市、小矢部市、南砺市、射水市 上市町、立山町、入善町、朝日町	富山市
石 川 県 11市8町 特:11市8町	七尾市、小松市、輪島市、珠洲市、加賀市、羽咋市、かほく市、白山市、能美市、野々市市 川北町、津幡町、内灘町、志賀町、宝達志水町、中能登町、穴水町、能登町	金沢市
福 井 県 9市4町 特:8市4町 *臭:1市	敦賀市、小浜市、大野市、勝山市、鯖江市、あわら市、越前市、坂井市 永平寺町、越前町、美浜町、高浜町	福井市*
山 梨 県 13市7町4村 *臭:13市7町4村	富士吉田市*、都留市*、山梨市*、大月市*、韭崎市*、南アルプス市*、北杜市*、甲斐市*、笛吹市*、 上野原市*、甲州市*、中央市* 市川三郷町*、身延町*、南部町*、昭和町*、西桂町*、富士河口湖町*、富士川町* 道志村*、忍野村*、山中湖村*、鳴沢村*	甲府市*
長 野 県 19市3町 特:18市3町 *臭:1市	上田市、岡谷市、飯田市、諏訪市、須坂市、小諸市、伊那市、駒ヶ根市、中野市、大町市、 飯山市、茅野市、塩尻市、佐久市、千曲市、東御市、安曇野市 下諏訪町、辰野町、坂城町	長野市 松本市*
岐 阜 県 21市19町2村 特:21市19町2村	大垣市、高山市、多治見市、関市、中津川市、美濃市、瑞浪市、羽島市、恵那市、美濃加茂市、 土岐市、各務原市、可児市、山県市、瑞穂市、飛騨市、本巣市、群上市、下呂市、海津市 岐南町、笠松町、養老町、垂井町、関ヶ原町、神戸町、輪之内町、安八町、揖斐川町、大野町、 池田町、北方町、坂祝町、富加町、川辺町、七宗町、八百津町、白川町、御嵩町 東白川村、白川村	岐阜市
静 岡 県 23市12町 特:3市5町 *臭:19市7町 **併用:1市	熱海市、三島市*、富士宮市*、伊東市*、島田市*、磐田市*、焼津市、掛川市*、藤枝市*、御殿場市*、 袋井市*、下田市*、裾野市、湖西市**、伊豆市*、御前崎市*、菊川市*、伊豆の国市*、牧之原市* 東伊豆町*、河津町*、南伊豆町*、松崎町、西伊豆町、函南町*、清水町、長泉町、小山町*、吉田町*、 川根本町、森町*	静岡市* 浜松市* 沼津市* 富士市*
愛 知 県 38市14町2村 特:8市3町 *臭:29市11町2村 **併用:1市	瀬戸市*、半田市*、豊川市*、津島市*、碧南市*、刈谷市*、安城市*、西尾市*、蒲郡市*、犬山市、 常滑市*、江南市、小牧市、稲沢市、新城市*、東海市*、大府市*、知多市*、知立市*、尾張旭市*、 高浜市*、岩倉市、豊明市*、日進市*、田原市*、愛西市*、清須市*、北名古屋市*、弥富市* みよし市*、あま市**、長久手市* 東郷町*、豊山町*、大口町、扶桑町、大治町、蟹江町*、阿久比町*、東浦町*、南知多町*、 美浜町*、武豊町*、幸田町*、設楽町*、東栄町* 飛鳥村*、豊根村*	名古屋市 豊橋市* 岡崎市* 一宮市 春日井市 豊田市*
三 重 県 14市10町 特:12市10町 *臭:2市	津市、伊勢市、松阪市、桑名市、鈴鹿市、名張市、尾鷲市*、亀山市、鳥羽市、熊野市、 いなべ市*、志摩市、伊賀市 木曾岬町、東員町、菰野町、朝日町、川越町、明和町、玉城町、紀北町、御浜町、紀宝町	四日市市

都 道 府 県	法に基づく規制地域を有する市町村	指定都市 中核市 特別市 特別区
滋 賀 県 12市6町 特:7市3町 * <u>皇</u> :5市3町	彦根市*、長浜市、近江八幡市、草津市*、守山市*、栗東市、甲賀市、野州市*、湖南市、東近江市、 米原市 日野町、竜王町、 <u>愛荘町*</u> 、豊郷町、 <u>甲良町*</u> 、 <u>多賀町*</u>	大津市*
京 都 府 15市9町1村 特:15市9町1村	福知山市、舞鶴市、綾部市、宇治市、宮津市、亀岡市、城陽市、向日市、長岡京市、八幡市、 京田辺市、京丹後市、南丹市、木津川市 大山崎町、久御山町、井手町、宇治田原町、笠置町、和束町、精華町、京丹波町、与謝野町 南山城村	京都市
大 阪 府 33市9町1村 特:20市6町1村 * <u>皇</u> :13市3町	池田市、泉大津市、 <u>貝塚市*</u> 、守口市、 <u>泉佐野市*</u> 、富田林市、河内長野市、 <u>松原市*</u> 、大東市、和泉市、 <u>箕面市*</u> 、柏原市、羽曳野市、門真市、摂津市、 <u>高石市*</u> 、藤井寺市、 <u>泉南市*</u> 、四條畷市、交野市、 大阪狭山市、 <u>阪南市*</u> 、 島本町、豊能町、能勢町、忠岡町、 <u>熊取町*</u> 、 <u>田尻町*</u> 、 <u>岬町*</u> 、太子町、河南町 千早赤阪村	<u>大阪市*</u> <u>堺市*</u> <u>岸和田市*</u> 豊中市 <u>吹田市*</u> <u>高槻市*</u> 枚方市 <u>茨木市*</u> 八尾市 寝屋川市 東大阪市
兵 庫 県 29市12町 特:29市12町	洲本市、芦屋市、伊丹市、相生市、豊岡市、赤穂市、西脇市、三木市、高砂市、川西市、 小野市、三田市、加西市、篠山市、養父市、丹波市、南あわじ市、朝来市、淡路市、宍粟市、 加東市、たつの市 猪名川町、多可町、稲美町、播磨町、市川町、福崎町、神河町、太子町、上郡町、佐用町、 香美町、新温泉町	神戸市 姫路市 尼崎市 明石市 西宮市 加古川市 宝塚市
奈 良 県 11市12町1村 特:11市12町1村	大和高田市、大和郡山市、天理市、橿原市、桜井市、五條市、御所市、生駒市、香芝市、葛城市 平群町、三郷町、斑鳩町、安堵町、川西町、三宅町、田原本町、高取町、上牧町、王寺町、 広陵町、河合町 明日香村	奈良市
和 歌 山 県 3市 特:3市	海南市、有田市	和歌山市
鳥 取 県 4市10町1村 特:4市10町1村	米子市、倉吉市、境港市 岩美町、智頭町、八頭町、三朝町、湯梨浜町、琴浦町、北栄町、大山町、南部町、伯耆町 日吉津村	鳥取市
島 根 県 6市 特:6市	松江市、浜田市、出雲市、益田市、安来市、江津市	
岡 山 県 14市7町 特:12市5町 ** <u>併用</u> :2市2町	津山市、玉野市、笠岡市、井原市、総社市、新見市、備前市、瀬戸内市、 <u>赤磐市**</u> 、真庭市、 美作市、浅口市 <u>和気町**</u> 、早島町、里庄町、矢掛町、勝央町、 <u>美咲町**</u> 、吉備中央町	<u>岡山市**</u> 倉敷市

都道府県	法に基づく規制地域を有する市町村	指定都市 中核市 特例市 特別区
広島県	三次市*、大竹市、廿日市市*、安芸高田市* 7市3町 特:2市 *臭:5市3町 北広島町*、世羅町*、神石高原町*	広島市* 呉市 福山市*
山口県	宇部市、山口市、萩市、防府市、下松市、岩国市、光市、長門市、柳井市、美祢市、 周南市、山陽小野田市 和木町、田布施町、平生町	下関市
徳島県	徳島市、鳴門市、小松島市、阿南市 4市4町 特:4市4町 石井町、松茂町、北島町、藍住町	
香川県	丸亀市、坂出市、善通寺市、観音寺市、さぬき市、東かがわ市 7市2町 特:7市2町 宇多津町、多度津町	高松市
愛媛県	新居浜市、西条市、四国中央市 4市1町 特:4市1町 松前町	松山市
高知県	室戸市、安芸市、南国市、土佐市、須崎市、宿毛市、土佐清水市、四万十市、香南市、香美市 11市17町6村 特:11市17町6村 東洋町、奈半利町、田野町、安田町、本山町、大豊町、土佐町、いの町、仁淀川町、中土佐町、 佐川町、越知町、梶原町、津野町、四万十町、大月町、黒潮町 北川村、馬路村、芸西村、大川村、日高村、三原村	高知市
福岡県	大牟田市、直方市、飯塚市*、田川市、柳川市、八女市**、筑後市*、大川市、行橋市*、豊前市、 中間市、小郡市、筑紫野市*、春日市*、大野城市*、宗像市、太宰府市*、古賀市*、福津市*、 うきは市、宮若市、嘉麻市、朝倉市*、みやま市*、糸島市 那珂川町、宇美町、篠栗町*、志免町、須恵町*、新宮町*、久山町、粕屋町*、芦屋町、水巻町、 岡垣町、遠賀町*、小竹町*、鞍手町、桂川町*、筑前町、大刀洗町、大木町、広川町、香春町、 添田町、糸田町、川崎町、大任町*、福智町、苅田町*、みやこ町、吉富町、上毛町、築上町 東峰村、赤村	北九州市 福岡市 久留米市
佐賀県	佐賀市、唐津市、鳥栖市、多久市、伊万里市、武雄市、鹿島市、小城市、嬉野市、神埼市 10市10町 特:10市10町 吉野ヶ里町、基山町、上峰町、みやき町、玄海町、有田町、大町町、江北町、白石町、太良町	
長崎県	島原市、諫早市、大村市*、平戸市、松浦市、対馬市、壱岐市、五島市、西海市、雲仙市 12市6町 特:11市5町 *臭:1市1町 長与町、時津町*、東彼杵町、川棚町、波佐見町、佐々町	長崎市 佐世保市
熊本県	八代市、人吉市、荒尾市、水俣市、玉名市、山鹿市、菊池市、宇土市、上天草市、宇城市、 阿蘇市、天草市、合志市 14市23町8村 特:14市23町8村 美里町、玉東町、南関町、長洲町、和水町、大津町、菊陽町、南小国町、小国町、高森町、 御船町、嘉島町、益城町、甲佐町、山都町、永川町、芦北町、津奈木町、錦町、多良木町、 湯前町、あさぎり町、苓北町 産山村、西原村、南阿蘇村、水上村、相良村、五木村、山江村、球磨村	熊本市

都 道 府 県	法に基づく規制地域を有する市町村	指定都市 中核市 特例市 特別区
大 分 県 11市 特:11市	別府市、中津市、日田市、佐伯市、臼杵市、津久見市、竹田市、豊後高田市、杵築市、宇佐市	大分市
宮 崎 県 9市10町 特:8市10町 *臭:1市	都城市、延岡市、日南市、小林市、日向市、串間市、西都市、えびの市 三股町、高原町、国富町、綾町、高鍋町、新富町、川南町、都農町、門川町、高千穂町	宮崎市*
鹿 児 島 県 19市15町 特:17市14町 *臭:2市1町	鹿屋市、枕崎市、阿久根市、出水市*、指宿市、西之表市、垂水市、薩摩川内市、日置市、曾於市、霧島市、いちき串木野市、南さつま市、志布志市、奄美市、南九州市、伊佐市、始良市 さつま町*、長島町、湧水町、大崎町、東串良町、錦江町、肝付町、中種子町、南種子町、屋久島町、瀬戸内町、龍郷町、徳之島町、和泊町、知名町	鹿児島市*
沖 縄 県 11市6町5村 特:1市3町3村 *臭:10市3町2村	那覇市*、宜野湾市*、石垣市、浦添市*、名護市*、糸満市*、沖繩市*、豊見城市*、うるま市* 宮古島市*、南城市* 本部町、北谷町、西原町、与那原町*、南風原町*、八重瀬町* 東村*、恩納村*、読谷村、北中城村、中城村	
合 計	47都道府県1,278市区町村（737市、463町、55村、23特別区） ・特定悪臭物質による規制地域：42都道府県850市町村（470市、342町、38村） ・臭気指数による規制地域：28都道府県428市区町村（267市、121町、17村、23特別区） （特定悪臭物質による規制地域が併存している10市2町を含む） * は、平成23年度末時点で臭気指数規制地域を有する市町村 **は、平成23年度末時点で特定悪臭物質規制地域と臭気指数規制地域が併存している市町村	

※都道府県名の欄に記載された市町村数は、指定都市、中核市、特例市、特別区を含んだ数。

※「特」は、特定悪臭物質規制地域を有する市町村数。

※「*臭」は、臭気指数規制地域を有する市町村数。

※「**併用」は、特定悪臭物質規制地域と臭気指数規制地域が併存している市町村数。

表2 都道府県別法に基づく規制地域を有する市区町村数

都道府県	市区町村数 (平成22年度末現在)				地域指定状況 (平成22年度末現在)				地域指定率(%) (平成22年度末現在)				市区町村数 (平成23年度末現在)				地域指定状況 (平成23年度末現在)				地域指定率(%) (平成23年度末現在)			
	市(区)	町	村	計	市(区)	町	村	計	市(区)	町	村	計	市(区)	町	村	計	市(区)	町	村	計	市(区)	町	村	計
北海道	35	129	15	179	35	48	0	83	100.0	37.2	0.0	46.4	35	129	15	179	35	48	0	83	100.0	37.2	0.0	46.4
青森県	10	22	8	40	10	22	5	37	100.0	100.0	62.5	92.5	10	22	8	40	10	22	5	37	100.0	100.0	62.5	92.5
岩手県	13	16	5	34	8	1	0	9	61.5	6.3	0.0	26.5	13	15	5	33	8	1	0	9	61.5	6.7	0.0	27.3
宮城県	13	21	1	35	13	2	0	15	100.0	9.5	0.0	42.9	13	21	1	35	13	2	0	15	100.0	9.5	0.0	42.9
秋田県	13	9	3	25	6	0	0	6	46.2	0.0	0.0	24.0	13	9	3	25	6	0	0	6	46.2	0.0	0.0	24.0
山形県	13	19	3	35	13	16	0	29	100.0	84.2	0.0	82.9	13	19	3	35	13	16	0	29	100.0	84.2	0.0	82.9
福島県	13	31	15	59	12	14	5	31	92.3	45.2	33.3	52.5	13	31	15	59	12	15	5	32	92.3	48.4	33.3	54.2
茨城県	32	10	2	44	32	10	2	44	100.0	100.0	100.0	100.0	32	10	2	44	32	10	2	44	100.0	100.0	100.0	100.0
栃木県	14	13	0	27	14	13	0	27	100.0	100.0	-	100.0	14	12	0	26	14	12	0	26	100.0	100.0	-	100.0
群馬県	12	15	8	35	11	9	3	23	91.7	60.0	37.5	65.7	12	15	8	35	12	12	6	30	100.0	80.0	75.0	85.7
埼玉県	40	23	1	64	40	18	0	58	100.0	78.3	0.0	90.6	39	23	1	63	39	18	0	57	100.0	78.3	0.0	90.5
千葉県	36	17	1	54	35	11	1	47	97.2	64.7	100.0	87.0	36	17	1	54	35	11	1	47	97.2	64.7	100.0	87.0
東京都	26	5	8	62	26	3	1	53	100.0	60.0	12.5	85.5	26	5	8	62	26	3	1	53	100.0	60.0	12.5	85.5
(特別区)	(23)				(23)				100.0				(23)				(23)				100.0			
神奈川県	19	13	1	33	19	13	1	33	100.0	100.0	100.0	100.0	19	13	1	33	19	13	1	33	100.0	100.0	100.0	100.0
新潟県	20	6	4	30	18	4	1	23	90.0	66.7	25.0	76.7	20	6	4	30	18	4	1	23	90.0	66.7	25.0	76.7
富山県	10	4	1	15	10	4	0	14	100.0	100.0	0.0	93.3	10	4	1	15	10	4	0	14	100.0	100.0	0.0	93.3
石川県	10	9	0	19	10	9	0	19	100.0	100.0	-	100.0	11	8	0	19	11	8	0	19	100.0	100.0	-	100.0
福井県	9	8	0	17	9	4	0	13	100.0	50.0	-	76.5	9	8	0	17	9	4	0	13	100.0	50.0	-	76.5
山梨県	13	8	6	27	13	7	4	24	100.0	87.5	66.7	88.9	13	8	6	27	13	7	4	24	100.0	87.5	66.7	88.9
長野県	19	23	35	77	19	3	0	22	100.0	13.0	0.0	28.6	19	23	35	77	19	3	0	22	100.0	13.0	0.0	28.6
岐阜県	21	19	2	42	21	19	2	42	100.0	100.0	100.0	100.0	21	19	2	42	21	19	2	42	100.0	100.0	100.0	100.0
静岡県	23	12	0	35	23	12	0	35	100.0	100.0	-	100.0	23	12	0	35	23	12	0	35	100.0	100.0	-	100.0
愛知県	37	18	2	57	37	18	2	57	100.0	100.0	100.0	100.0	38	14	2	54	38	14	2	54	100.0	100.0	100.0	100.0
三重県	14	15	0	29	14	10	0	24	100.0	66.7	-	82.8	14	15	0	29	14	10	0	24	100.0	66.7	-	82.8
滋賀県	13	6	0	19	12	6	0	18	92.3	100.0	-	94.7	13	6	0	19	12	6	0	18	92.3	100.0	-	94.7
京都府	15	10	1	26	15	9	1	25	100.0	90.0	100.0	96.2	15	10	1	26	15	9	1	25	100.0	90.0	100.0	96.2

都道府県	市区町村数 (平成21年度末現在)				地域指定状況 (平成21年度末現在)				地域指定率(%) (平成21年度末現在)				市区町村数 (平成22年度末現在)				地域指定状況 (平成22年度末現在)				地域指定率(%) (平成22年度末現在)			
	市(区)	町	村	計	市(区)	町	村	計	市(区)	町	村	計	市(区)	町	村	計	市(区)	町	村	計	市(区)	町	村	計
大阪府	33	9	1	43	33	9	1	43	100.0	100.0	100.0	100.0	33	9	1	43	33	9	1	43	100.0	100.0	100.0	100.0
兵庫県	29	12	0	41	29	12	0	41	100.0	100.0	-	100.0	29	12	0	41	29	12	0	41	100.0	100.0	-	100.0
奈良県	12	15	12	39	11	12	1	24	91.7	80.0	8.3	61.5	12	15	12	39	11	12	1	24	91.7	80.0	8.3	61.5
和歌山県	9	20	1	30	3	0	0	3	33.3	0.0	0.0	10.0	9	20	1	30	3	0	0	3	33.3	0.0	0.0	10.0
鳥取県	4	14	1	19	4	10	1	15	100.0	71.4	100.0	78.9	4	14	1	19	4	10	1	15	100.0	71.4	100.0	78.9
島根県	8	12	1	21	6	0	0	6	75.0	0.0	0.0	28.6	8	10	1	19	6	0	0	6	75.0	0.0	0.0	31.6
岡山県	15	10	2	27	14	7	0	21	93.3	70.0	0.0	77.8	15	10	2	27	14	7	0	21	93.3	70.0	0.0	77.8
広島県	14	9	0	23	7	2	0	9	50.0	22.2	-	39.1	14	9	0	23	7	3	0	10	50.0	33.3	-	43.5
山口県	13	6	0	19	13	3	0	16	100.0	50.0	-	84.2	13	6	0	19	13	3	0	16	100.0	50.0	-	84.2
徳島県	8	15	1	24	4	4	0	8	50.0	26.7	0.0	33.3	8	15	1	24	4	4	0	8	50.0	26.7	0.0	33.3
香川県	8	9	0	17	7	2	0	9	87.5	22.2	-	52.9	8	9	0	17	7	2	0	9	87.5	22.2	-	52.9
愛媛県	11	9	0	20	4	1	0	5	36.4	11.1	-	25.0	11	9	0	20	4	1	0	5	36.4	11.1	-	25.0
高知県	11	17	6	34	11	17	6	34	100.0	100.0	100.0	100.0	11	17	6	34	11	17	6	34	100.0	100.0	100.0	100.0
福岡県	28	30	2	60	28	30	2	60	100.0	100.0	100.0	100.0	28	30	2	60	28	30	2	60	100.0	100.0	100.0	100.0
佐賀県	10	10	0	20	10	10	0	20	100.0	100.0	-	100.0	10	10	0	20	10	10	0	20	100.0	100.0	-	100.0
長崎県	13	8	0	21	12	6	0	18	92.3	75.0	-	85.7	13	8	0	21	12	6	0	18	92.3	75.0	-	85.7
熊本県	14	23	8	45	14	23	8	45	100.0	100.0	100.0	100.0	14	23	8	45	14	23	8	45	100.0	100.0	100.0	100.0
大分県	14	3	1	18	11	0	0	11	78.6	0.0	0.0	61.1	14	3	1	18	11	0	0	11	78.6	0.0	0.0	61.1
宮崎県	9	14	3	26	9	10	0	19	100.0	71.4	0.0	73.1	9	14	3	26	9	10	0	19	100.0	71.4	0.0	73.1
鹿児島県	19	20	4	43	19	15	0	34	100.0	75.0	0.0	79.1	19	20	4	43	19	15	0	34	100.0	75.0	0.0	79.1
沖縄県	11	11	19	41	11	6	5	22	100.0	54.5	26.3	53.7	11	11	19	41	11	6	5	22	100.0	54.5	26.3	53.7
合計	786	757	184	1,750	735	464	52	1,274	93.5	61.3	28.3	72.8	787	748	184	1,742	737	463	55	1,278	93.6	61.9	29.9	73.4
	(23)				(23)				100.0				(23)				(23)				100.0			

(備考) 平成22年度末における地域指定状況には、同年度中の昇格、合併等による市町村数の増減を含む

図1 法に基づく規制地域を有する市区町村数・割合の推移

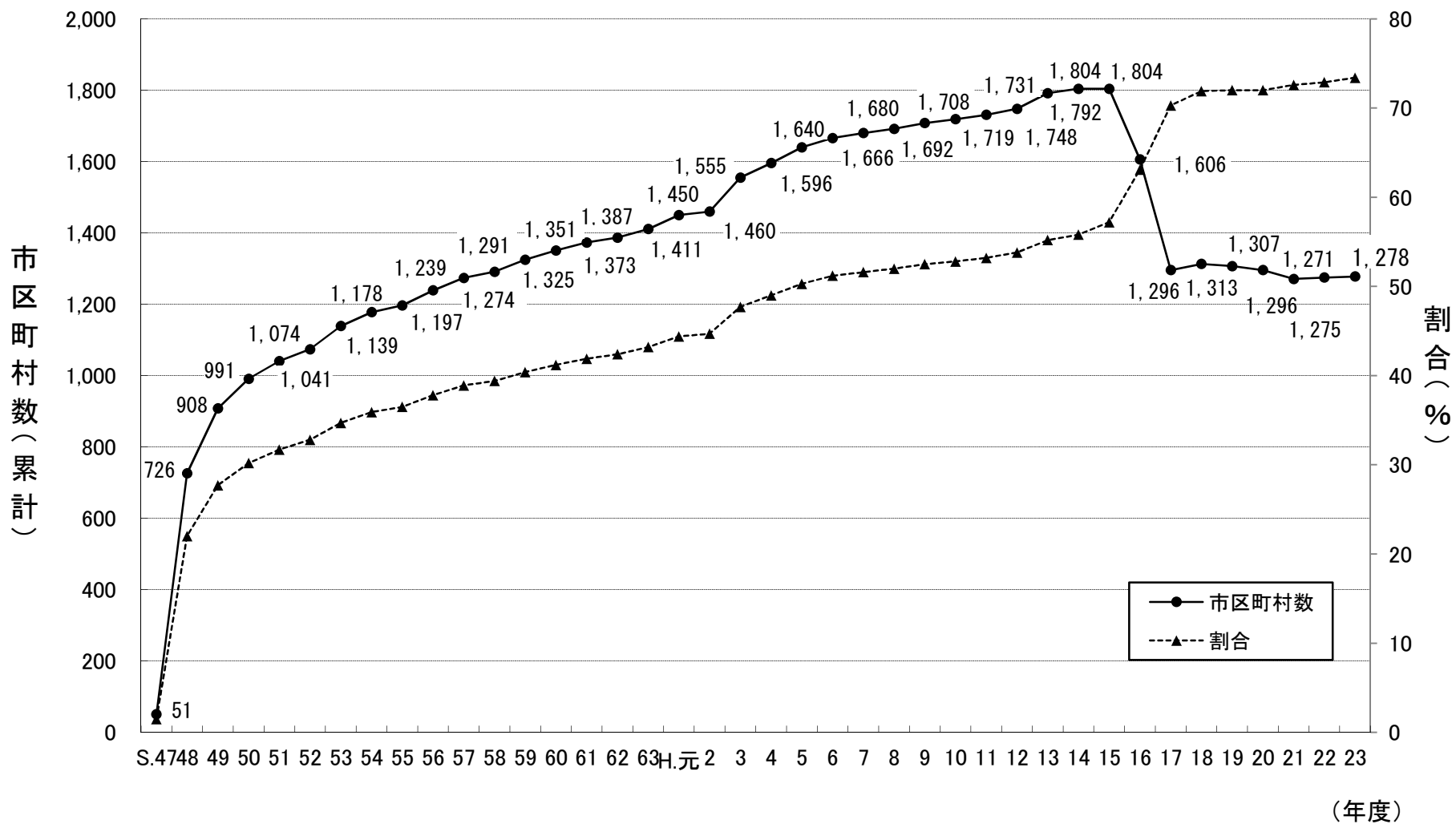


図2 苦情件数の推移

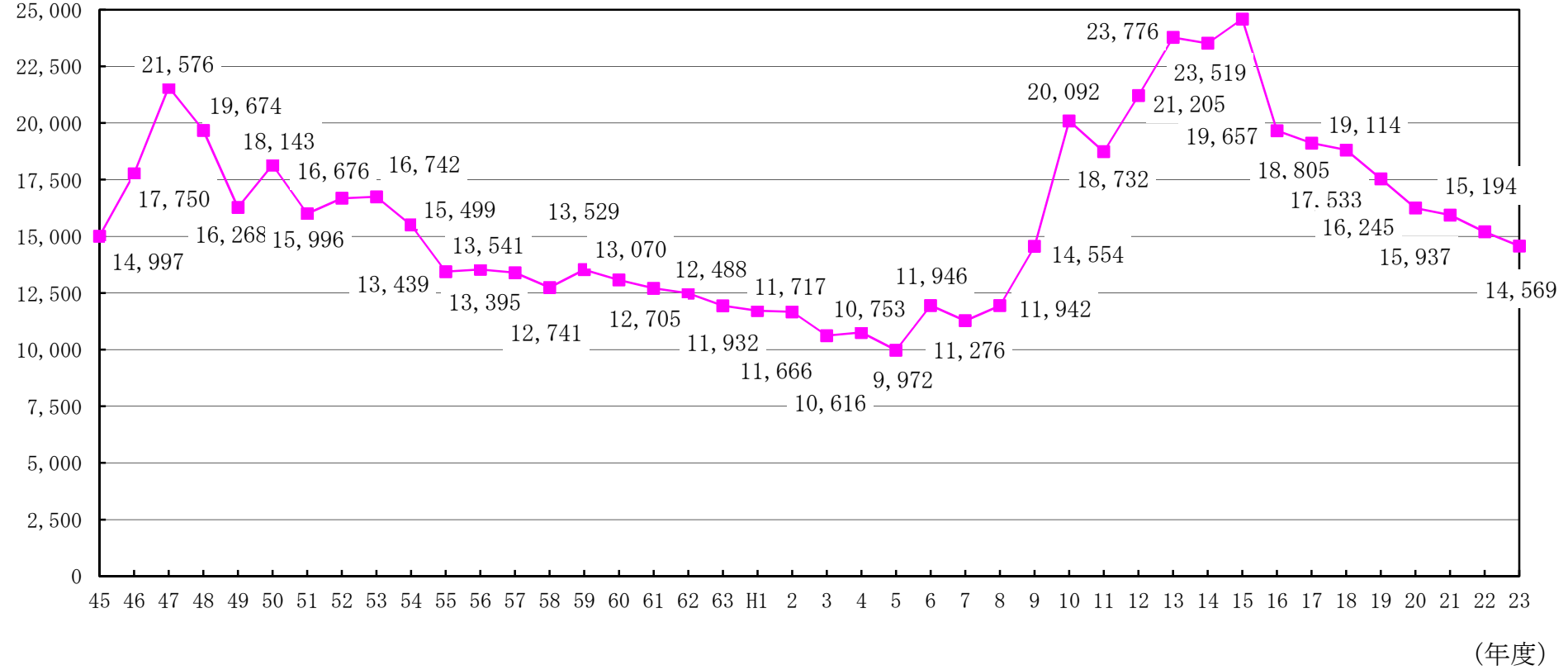


表3 都道府県別苦情件数

都道府県	平成23年度苦情件数									平成 22年度 苦情 件数	前年度比
	特定悪臭物質規制 地域		臭気指数規制地域		規制地域内		規制地域外		合 計		
	事業場	事業場 以外	事業場	事業場 以外	事業場	事業場 以外	事業場	事業場 以外			
北海道	53	44	68	20	121	64	33	14	232	312	0.74
青森県	19	36	0	0	19	36	20	15	90	89	1.01
岩手県	12	16	7	5	19	21	51	30	121	116	1.04
宮城県	15	12	13	28	28	40	63	31	162	172	0.94
秋田県	14	22	0	0	14	22	62	36	134	87	1.54
山形県	27	38	18	28	45	66	21	19	151	306	0.49
福島県	55	33	0	0	55	33	19	9	116	130	0.89
茨城県	113	113	18	3	131	116	79	72	398	395	1.01
栃木県	9	14	25	19	34	33	93	117	277	263	1.05
群馬県	0	0	147	53	147	53	28	5	233	221	1.05
埼玉県	133	143	285	257	418	400	12	19	849	889	0.96
千葉県	58	108	80	140	138	248	136	135	657	632	1.04
東京都	0	0	727	653	727	653	53	46	1,479	1,451	1.02
神奈川県	332	290	243	233	575	523	76	53	1,227	1,130	1.09
新潟県	24	56	38	27	62	83	34	29	208	267	0.78
富山県	16	12	0	0	16	12	31	9	68	76	0.89
石川県	23	30	0	0	23	30	12	10	75	105	0.71
福井県	20	46	11	9	31	55	24	17	127	117	1.09
山梨県	0	0	57	56	57	56	23	12	148	168	0.88
長野県	28	26	7	5	35	31	71	82	219	316	0.69
岐阜県	142	147	0	0	142	147	0	0	289	304	0.95
静岡県	37	41	307	246	344	287	24	30	685	641	1.07
愛知県	369	319	314	252	683	571	46	47	1,347	1,398	0.96
三重県	98	104	9	12	107	116	31	49	303	356	0.85
滋賀県	45	26	29	27	74	53	19	11	157	149	1.05
京都府	160	153	0	0	160	153	29	39	381	371	1.03
大阪府	221	104	279	205	500	309	6	7	822	977	0.84
兵庫県	217	253	0	0	217	253	0	0	470	379	1.24
奈良県	39	56	0	0	39	56	2	9	106	159	0.67
和歌山県	22	12	0	0	22	12	63	50	147	111	1.32
鳥取県	17	14	0	0	17	14	15	0	46	45	1.02
島根県	5	8	0	0	5	8	13	10	36	51	0.71
岡山県	44	43	58	27	102	70	17	16	205	168	1.22
広島県	7	1	73	45	80	46	44	50	220	270	0.81
山口県	35	70	0	0	35	70	25	23	153	159	0.96
徳島県	9	18	0	0	9	18	26	23	76	89	0.85
香川県	2	13	0	0	2	13	35	21	71	77	0.92
愛媛県	58	57	0	0	58	57	33	28	176	168	1.05
高知県	21	14	0	0	21	14	0	0	35	55	0.64
福岡県	142	170	59	47	201	217	34	23	475	650	0.73
佐賀県	11	5	0	0	11	5	25	16	57	59	0.97
長崎県	21	30	8	9	29	39	52	51	171	164	1.04
熊本県	64	47	0	0	64	47	0	0	111	104	1.07
大分県	39	89	0	0	39	89	41	22	191	262	0.73
宮崎県	18	17	16	9	34	26	122	43	225	252	0.89
鹿児島県	62	49	46	31	108	80	35	5	228	202	1.13
沖縄県	3	7	102	237	105	244	37	29	415	332	1.25
合 計	2,859	2,906	3,044	2,683	5,903	5,589	1,715	1,362	14,569	15,194	0.96

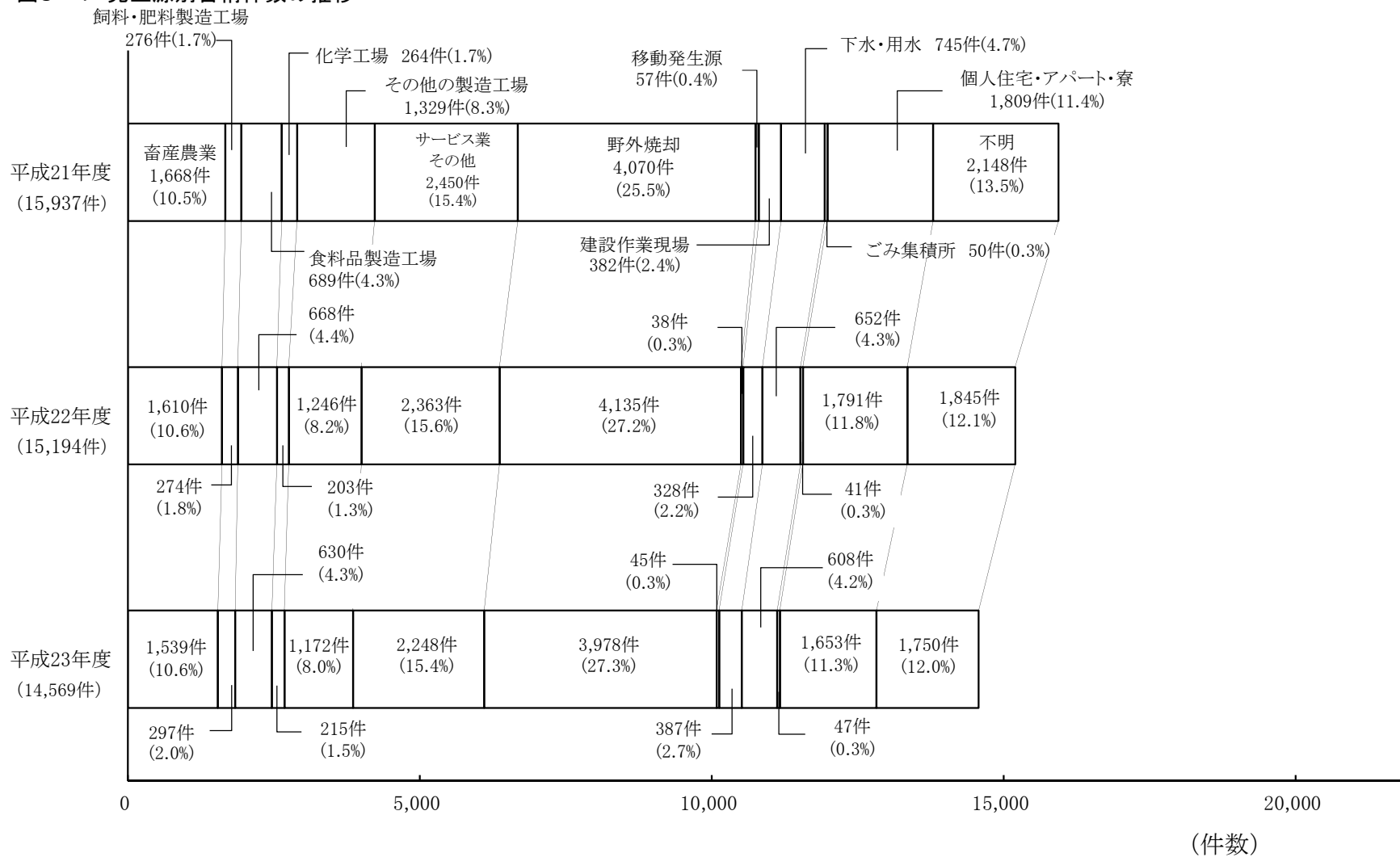
(備考) 事業場：法第3条に規定する「工場その他の事業場」

表4 業種別苦情件数

業 種	特定悪臭物質 規制地域		臭気指数 規制地域		規制地域内		規制地域外		合 計	
	(参考) 「7. 野外 焼却」の 内訳		(参考) 「7. 野外 焼却」の 内訳		(参考) 「7. 野外 焼却」の 内訳		(参考) 「7. 野外 焼却」の 内訳		(参考) 「7. 野外 焼却」の 内訳	
I 事業場										
1. 畜産農業	388	231	467	252	855	483	684	169	1,539	652
(1) 養豚業	55	4	87	1	142	5	168	4	310	9
(2) 養牛業	58	5	84	4	142	9	128	1	270	10
(3) 養鶏業	74	2	63	1	137	3	101	9	238	12
(4) 農地	120	209	110	239	230	448	129	143	359	591
(5) 堆肥	67	2	104	1	171	3	137	2	308	5
(6) その他	14	9	19	6	33	15	21	10	54	25
2. 飼料・肥料製造工場	107	4	92	3	199	7	98	3	297	10
(1) 魚腸骨処理場	21	1	9	0	30	1	3	0	33	1
(2) 獣骨処理場	9	0	6	1	15	1	7	0	22	1
(3) 鶏糞乾燥場	4	0	3	0	7	0	8	1	15	1
(4) 豚糞処理場	1	0	6	0	7	0	4	0	11	0
(5) フェザー処理場	0	0	0	0	0	0	1	0	1	0
(6) 複合肥料製造工場	21	1	26	0	47	1	31	1	78	2
(7) 配合飼料製造工場	11	0	21	1	32	1	10	0	42	1
(8) その他	40	2	21	1	61	3	34	1	95	4
3. 食料品製造工場	267	6	229	13	496	19	134	8	630	27
(1) 畜産食料品製造工場	22	0	15	2	37	2	10	1	47	3
(2) 水産食料品製造工場	57	0	40	2	97	2	27	4	124	6
(3) 発酵食料品製造工場	14	1	15	0	29	1	15	0	44	1
(4) 油脂系食料品製造工場	13	1	18	0	31	1	3	0	34	1
(5) でんぷん製造工場	3	0	1	0	4	0	1	0	5	0
(6) 調理食料品製造工場	60	0	59	3	119	3	29	0	148	3
(7) パン・菓子製造工場	34	0	20	1	54	1	10	0	64	1
(8) コーヒー製造工場	3	0	8	0	11	0	1	0	12	0
(9) 農産食料品製造工場	21	0	20	2	41	2	17	2	58	4
(10) その他	40	4	33	3	73	7	21	1	94	8
4. 化学工場	111	2	83	2	194	4	21	0	215	4
(1) 化学肥料製造工場	3	0	3	0	6	0	0	0	6	0
(2) 無機化学工業製品製造工場	7	0	8	0	15	0	4	0	19	0
(3) 発酵工場	0	0	4	0	4	0	0	0	4	0
(4) プラスチック工場	16	0	11	0	27	0	3	0	30	0
(5) FRP製品製造工場	0	0	3	0	3	0	0	0	3	0
(6) 再生ゴム工場	1	0	0	0	1	0	0	0	1	0
(7) ゴム工場	11	0	1	0	12	0	0	0	12	0
(8) 石油化学工場	7	0	0	1	7	1	0	0	7	1
(9) 油脂加工製品製造工場	7	0	2	0	9	0	1	0	10	0
(10) 塗料・印刷インキ製造工場	13	0	9	0	22	0	2	0	24	0
(11) 医薬品・農薬製造工場	6	0	4	0	10	0	1	0	11	0
(12) 接着剤製造工場	2	0	3	0	5	0	0	0	5	0
(13) コークス製造工場	1	0	1	0	2	0	0	0	2	0
(14) アスファルト製造工場	10	0	8	0	18	0	2	0	20	0
(15) クラフトパルプ工場	3	0	0	0	3	0	0	0	3	0
(16) その他のパルプ・紙工場	0	0	1	0	1	0	2	0	3	0
(17) めっき工場	4	0	7	0	11	0	0	0	11	0
(18) その他	20	2	18	1	38	3	6	0	44	3
5. その他の製造工場	511	100	501	80	1,012	180	160	49	1,172	229
(1) 繊維工場	22	1	18	3	40	4	8	3	48	7
(2) 木工工場	30	29	39	31	69	60	14	6	83	66
(3) 紙加工品製造工場	25	2	14	2	39	4	4	1	43	5
(4) 印刷工場	40	0	31	1	71	1	2	0	73	1
(5) 塗装工場	69	3	80	2	149	5	24	3	173	8
(6) たばこ製造工場	0	0	0	0	0	0	0	0	0	0
(7) なめし皮・皮製品製造工場	7	0	4	0	11	0	0	0	11	0
(8) 窯業・土石製品製造工場	26	8	6	1	32	9	3	2	35	11
(9) 製鉄工場	14	1	10	1	24	2	6	2	30	4
(10) 非鉄金属製造工場	29	3	21	3	50	6	6	3	56	9
(11) 鋳物工場	21	4	35	0	56	4	5	1	61	5
(12) 製缶工場	2	0	2	0	4	0	0	1	4	1
(13) 輸送用機械器具製造工場	13	1	17	0	30	1	2	2	32	3
(14) その他の機械製造工場	22	9	33	6	55	15	8	3	63	18
(15) その他の金属製品製造工場	52	15	66	10	118	25	13	5	131	30
(16) プリント基板製造工場	0	0	1	0	1	0	0	0	1	0
(17) 半導体製品製造工場	4	0	1	0	5	0	0	1	5	1
(18) その他	135	24	123	20	258	44	65	16	323	60

業 種	特定悪臭物質 規 制 地 域		臭 気 指 数 規 制 地 域		規 制 地 域 内		規 制 地 域 外		合 計	
	(参考) 「7. 野外 焼却」の 内訳		(参考) 「7. 野外 焼却」の 内訳		(参考) 「7. 野外 焼却」の 内訳		(参考) 「7. 野外 焼却」の 内訳		(参考) 「7. 野外 焼却」の 内訳	
6. サービス業・その他	887	245	1,073	249	1,960	494	288	101	2,248	595
(1) 廃棄物最終処分場	10	2	4	0	14	2	6	1	20	3
(2) ごみ焼却場	12	3	16	2	28	5	6	3	34	8
(3) 下水処理場	4	0	3	0	7	0	0	1	7	1
(4) し尿処理場	2	0	1	0	3	0	3	0	6	0
(5) 火葬場	2	0	4	0	6	0	2	0	8	0
(6) と畜場	2	0	0	0	2	0	0	0	2	0
(7) へい獣取扱場	1	2	1	0	2	2	0	0	2	2
(8) 学校	4	3	5	2	9	5	0	0	9	5
(9) 食料品店	44	2	50	3	94	5	18	1	112	6
(10) 愛がん動物販売店	5	0	6	0	11	0	1	0	12	0
(11) ガソリンスタンド	6	0	8	2	14	2	0	1	14	3
(12) その他の販売店	38	14	33	12	71	26	16	5	87	31
(13) 医療機関	17	2	13	2	30	4	4	1	34	5
(14) クリーニング店・洗濯工場	36	2	38	1	74	3	5	0	79	3
(15) 飲食店	292	8	441	13	733	21	52	6	785	27
(16) 写真屋・現像所	1	0	2	0	3	0	0	0	3	0
(17) プロパンガス詰め替え所	2	0	3	0	5	0	0	0	5	0
(18) 旅館・ホテル	10	1	9	2	19	3	8	1	27	4
(19) 美容院・理髪店	8	0	4	0	12	0	2	0	14	0
(20) 廃品回収業	18	11	23	6	41	17	6	6	47	23
(21) 自動車修理工場	76	14	51	12	127	26	13	4	140	30
(22) 倉庫	7	3	10	2	17	5	1	1	18	6
(23) 一般事務所	10	11	7	11	17	22	3	8	20	30
(24) 運送業	8	5	17	12	25	17	2	5	27	22
(25) 公衆浴場	29	0	41	1	70	1	2	0	72	1
(26) 駐車場	3	0	12	0	15	0	1	0	16	0
(27) 自動車解体業	1	0	3	0	4	0	3	1	7	1
(28) 清掃業	9	1	4	1	13	2	4	1	17	3
(29) 魚網洗浄・乾燥所	1	1	1	0	2	1	4	0	6	1
(30) 資材置場	22	46	28	39	50	85	6	9	56	94
(31) 不法投棄	4	0	1	0	5	0	0	2	5	2
(32) その他	203	114	234	126	437	240	120	44	557	284
7. 野外焼却（事業場）	588	-	599	-	1,187	-	330	-	1,517	-
（小計・事業場）	2,859	588	3,044	599	5,903	1,187	1,715	330	7,618	1,517
II 事業場以外										
7. 野外焼却（事業場以外）	952	-	991	-	1,943	-	518	-	2,461	-
8. 移動発生源	15	0	16	0	31	0	14	4	45	4
9. 建設作業現場	176	87	178	81	354	168	33	50	387	218
10. 下水・用水	218	16	252	2	470	18	138	4	608	22
(1) 事業場の排水路	28	1	37	0	65	1	16	0	81	1
(2) その他の水路	190	15	215	2	405	17	122	4	527	21
11. ごみ集積所	15	6	14	1	29	7	18	1	47	8
12. 個人住宅・アパート・寮	739	665	589	690	1,328	1,355	325	299	1,653	1,654
(1) ごみ焼き	13	599	7	594	20	1,193	2	254	22	1,447
(2) 浄化槽	288	6	167	10	455	16	132	4	587	20
(3) その他	438	60	415	86	853	146	191	41	1,044	187
13. 不明	791	178	643	217	1,434	395	316	160	1,750	555
（小計・事業場以外）	2,906	952	2,683	991	5,589	1,943	1,362	518	6,951	2,461
合 計	5,765	1,540	5,727	1,590	11,492	3,130	3,077	848	14,569	3,978

図3-1 発生源別苦情件数の推移



※四捨五入による端数処理のため内数の合計が100%にならないことがある。

図3-2 発生源別苦情件数の推移(野外焼却)

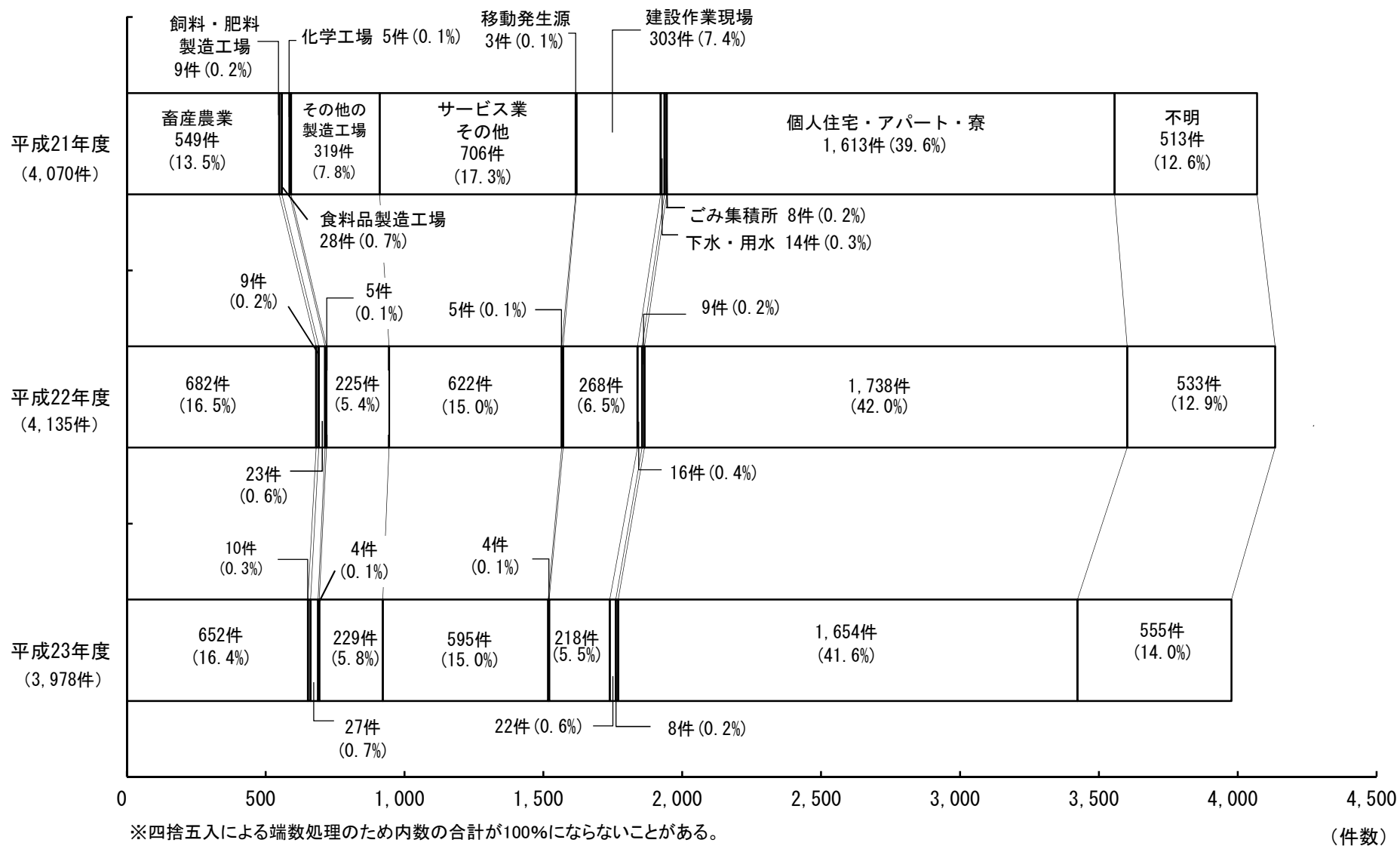
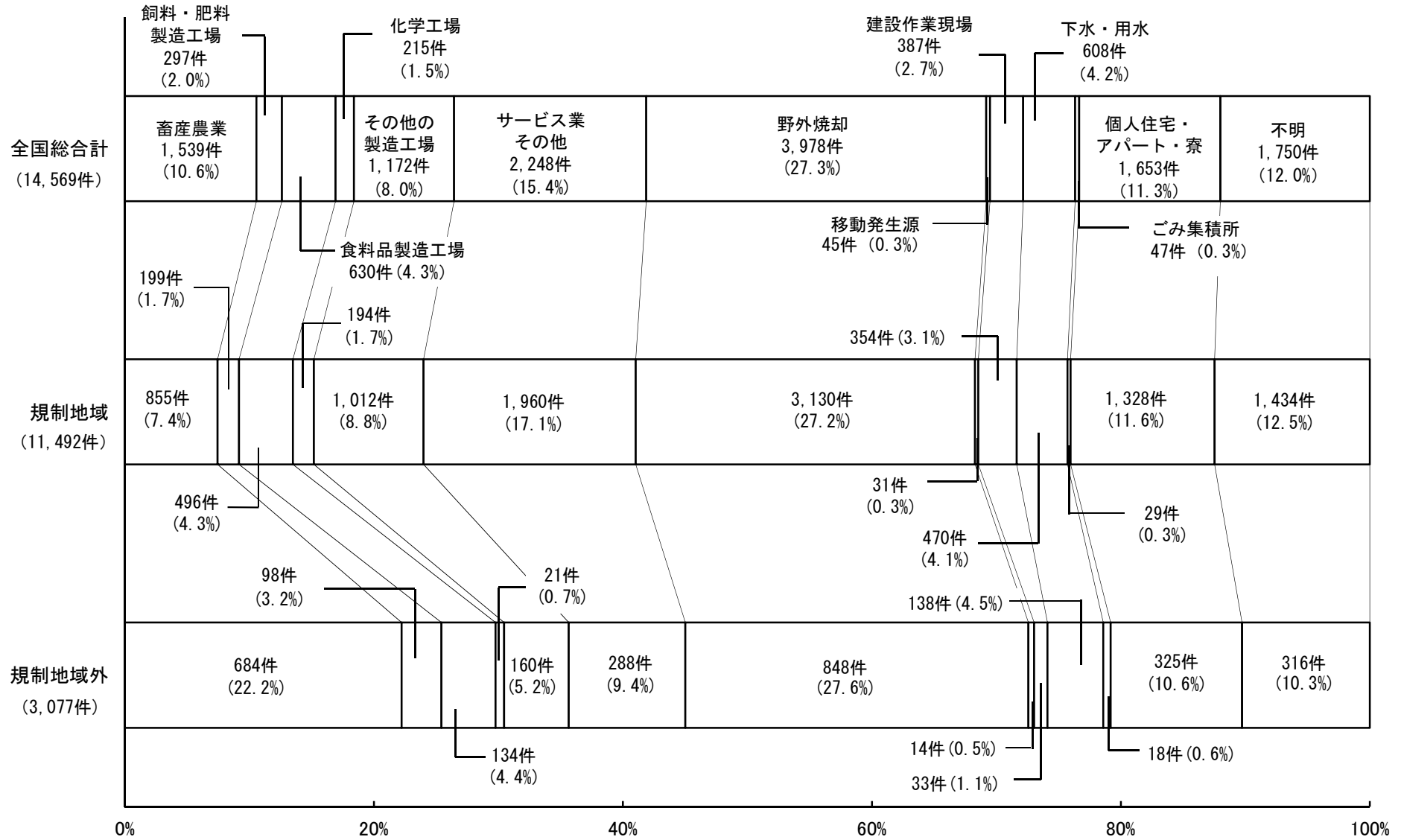


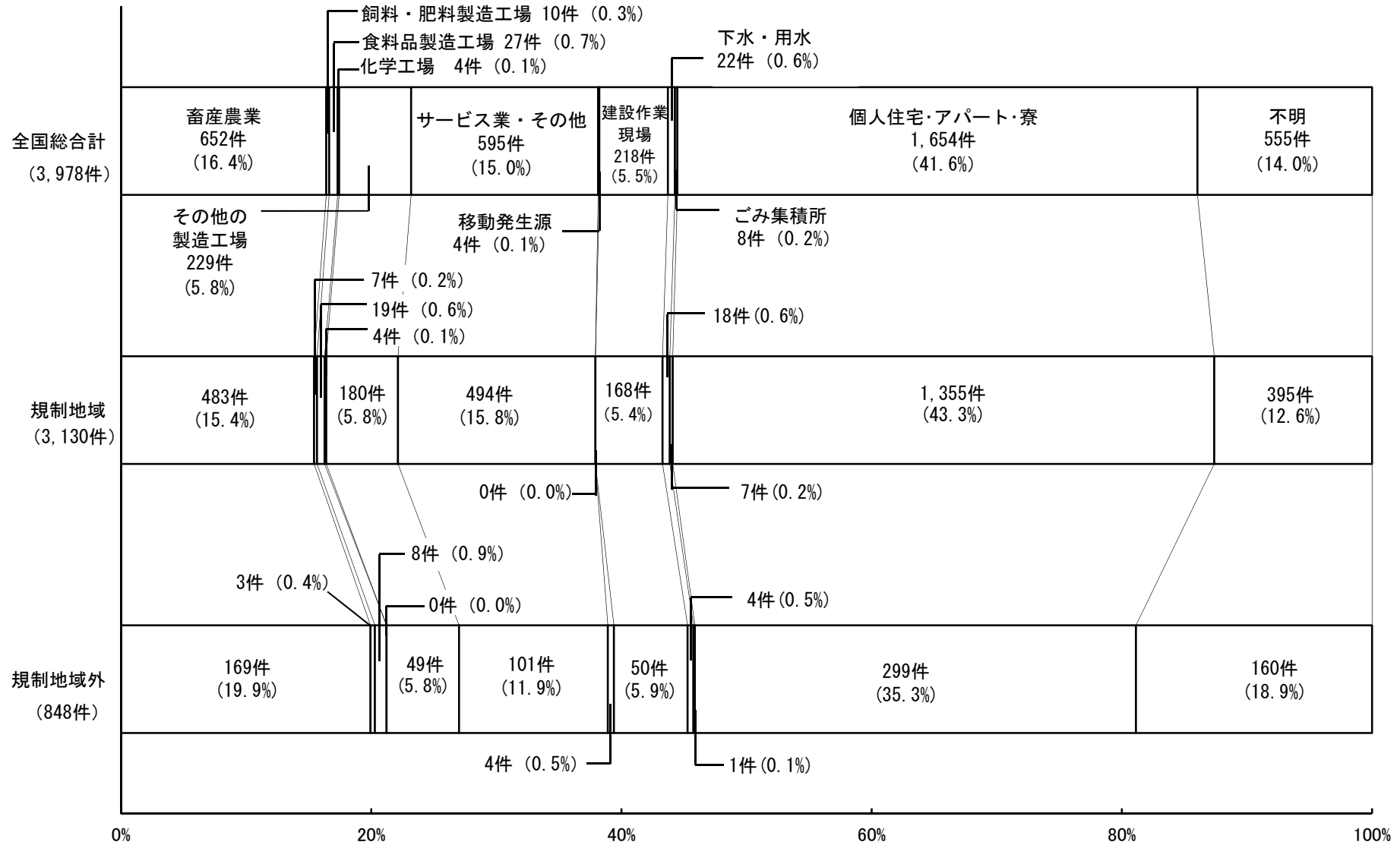
図4-1 苦情件数の発生源割合



※四捨五入による端数処理のため内数の合計が100%にならないことがある。

(備考)「規制地域」は、特定悪臭物質に係る地域及び臭気指数に係る地域における苦情件数の合計

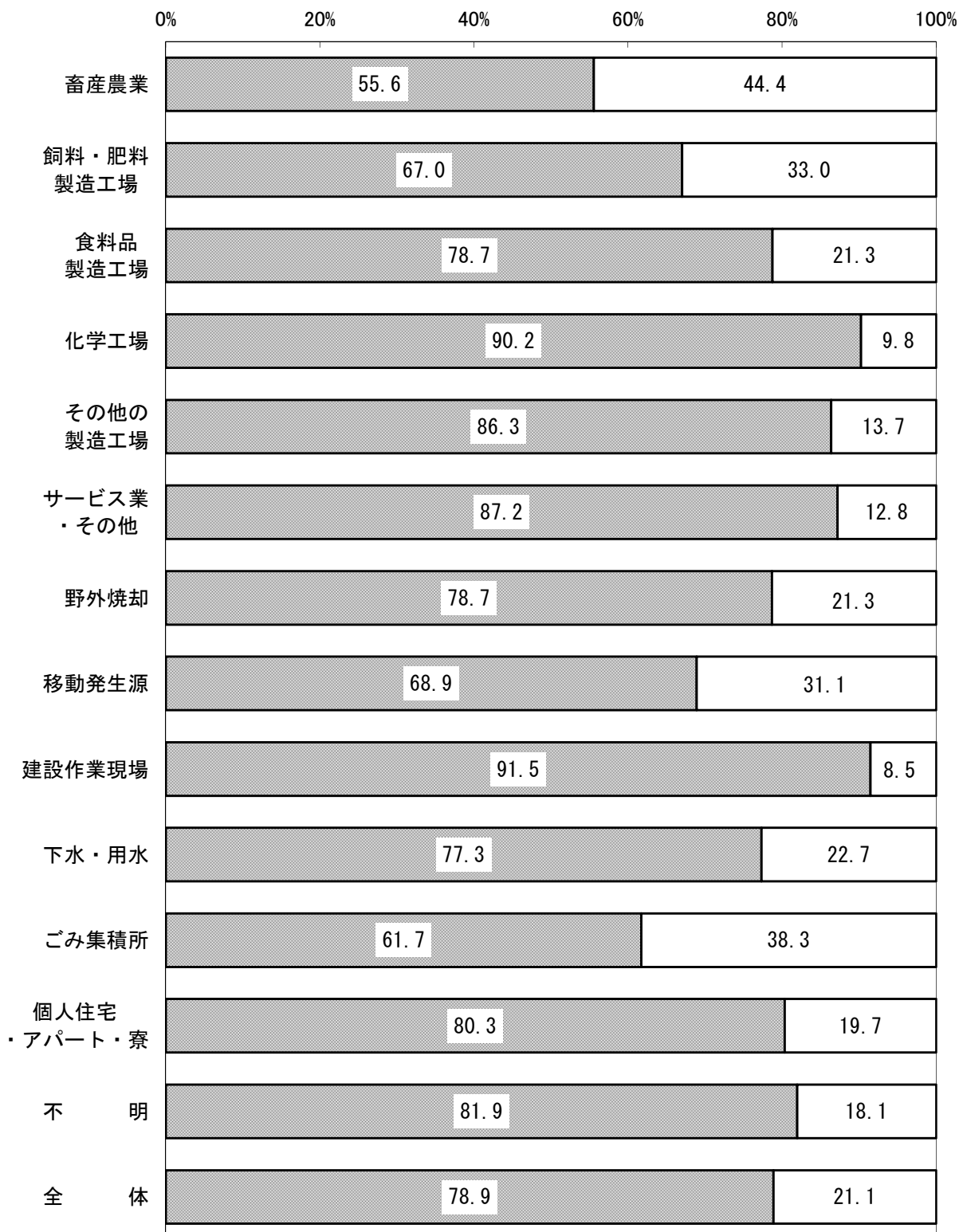
図4-2 苦情件数の発生源割合(野外焼却)



※四捨五入による端数処理のため内数の合計が100%にならないことがある。

(備考)「規制地域」は、特定悪臭物質に係る地域及び臭気指数に係る地域における苦情件数の合計

図5 苦情件数の規制地域内外割合



(備考) 「規制地域内」は、特定悪臭物質に係る地域及び臭気指数に係る地域における苦情件数の合計

■規制地域内
□規制地域外

表5-1 地方公共団体別悪臭苦情処理状況（特定悪臭物質規制地域）

	苦情件数	悪臭防止法に基づく措置等							条例に基づく措置等
		立入検査	報告	測定件数		行政指導	勧告	命令	
				適合	不適合				
北海道	54	4	1	0	1	2	0	0	2
青森県	42	3	0	0	0	0	0	0	14
岩手県	17	0	0	0	0	0	0	0	6
宮城県	0	0	0	0	0	0	0	0	0
秋田県	8	0	0	0	0	0	0	0	0
山形県	1	0	0	0	0	0	0	0	0
福島県	35	1	1	0	0	1	0	0	1
茨城県	160	4	9	1	0	7	0	0	2
栃木県	23	2	0	0	0	2	0	0	0
群馬県	0	0	0	0	0	0	0	0	0
埼玉県	107	10	0	0	0	8	0	0	3
千葉県	132	18	1	0	0	8	0	0	24
東京都	0	0	0	0	0	0	0	0	0
神奈川県	0	0	0	0	0	0	0	0	0
新潟県	0	0	0	0	0	0	0	0	0
富山県	5	4	0	1	0	1	0	0	0
石川県	37	9	6	1	1	7	0	0	3
福井県	66	0	0	0	0	0	0	0	0
山梨県	0	0	0	0	0	0	0	0	0
長野県	30	1	1	0	0	1	0	0	11
岐阜県	251	12	0	0	0	11	0	0	7
静岡県	78	14	0	1	0	14	0	0	16
愛知県	152	6	1	0	0	5	0	0	7
三重県	155	59	0	0	0	59	0	0	5
滋賀県	45	12	0	0	0	8	0	0	4
京都府	93	13	17	0	0	15	0	0	4
大阪府	156	33	13	2	0	31	0	0	4
兵庫県	156	10	3	1	0	8	0	0	16
奈良県	56	11	1	0	0	9	0	0	0
和歌山県	2	0	0	0	0	0	0	0	0
鳥取県	21	6	0	1	0	3	0	0	1
島根県	13	0	0	0	0	0	0	0	0
岡山県	50	0	5	0	0	3	0	0	6
広島県	1	0	0	0	0	0	0	0	0
徳島県	91	4	1	0	0	2	0	0	1
香川県	27	4	0	0	0	3	0	0	0
愛媛県	8	1	0	0	0	1	0	0	0
高知県	36	0	0	0	0	0	0	0	0
福岡県	35	0	0	0	0	0	0	0	4
佐賀県	80	1	0	0	0	0	0	0	2
長崎県	16	0	0	0	0	0	0	0	0
熊本県	1	0	0	0	0	0	0	0	1
大分県	78	3	0	0	0	2	0	0	4
宮崎県	59	10	21	0	0	30	0	0	0
鹿児島県	35	2	0	0	0	1	0	0	5
沖縄県	111	21	17	0	1	17	1	0	6
都道府県小計	10	0	0	0	0	0	0	0	0
都道府県小計	2,533	278	98	8	3	259	1	0	159

(備考) 指定都市、中核市、特例市、特別区の苦情件数は含まない。

	苦情 件数	悪臭防止法に基づく措置等							条例に 基づく 措置等
		立 入 査	報 告	測定件数		行 政 指 導	勸 告	命 令	
				適 合	不 適 合				
札幌市	0	0	0	0	0	0	0	0	0
仙台市	27	0	0	0	0	0	0	0	3
さいたま市	115	6	1	0	0	6	0	0	4
千葉市	0	0	0	0	0	0	0	0	0
横濱市	343	7	1	0	0	7	0	0	114
川崎市	264	2	0	0	0	0	0	0	239
相模原市	0	0	0	0	0	0	0	0	0
新潟市	80	15	1	0	0	13	0	0	1
静岡市	0	0	0	0	0	0	0	0	0
浜松市	0	0	0	0	0	0	0	0	0
名古屋	395	35	2	0	0	22	0	0	152
京都	220	180	9	0	0	121	0	0	16
大阪	0	0	0	0	0	0	0	0	0
大塚	0	0	0	0	0	0	0	0	0
神戸	163	30	2	1	1	10	0	0	1
岡山	0	0	0	0	0	0	0	0	0
広島	0	0	0	0	0	0	0	0	0
北九州	74	52	0	0	0	52	0	0	0
福岡	109	51	2	1	0	37	0	0	2
指定都市小計	1,790	378	18	2	1	268	0	0	532
函館市	20	8	8	0	1	8	0	0	0
旭川市	23	1	0	0	0	1	0	0	0
青森市	5	4	0	0	0	3	0	0	0
盛岡市	11	0	0	0	0	0	0	0	0
秋田市	28	1	0	0	0	1	0	0	0
郡山市	14	8	0	0	0	7	0	0	0
いわき市	39	0	1	0	0	1	0	0	0
宇都宮市	0	0	0	0	0	0	0	0	0
前橋市	0	0	0	0	0	0	0	0	0
高崎市	0	0	0	0	0	0	0	0	0
川越市	0	0	0	0	0	0	0	0	0
船橋市	1	0	0	0	0	0	0	0	0
柏市	33	0	1	0	0	0	0	0	0
横須賀市	0	0	0	0	0	0	0	0	0
富山	23	7	0	0	0	5	0	0	0
金沢	16	0	0	0	0	0	0	0	13
長野	24	7	0	0	0	5	0	0	0
岐阜	38	0	0	0	0	0	0	0	0
豊橋市	0	0	0	0	0	0	0	0	0
岡崎市	0	0	0	0	0	0	0	0	0
豊田	0	0	0	0	0	0	0	0	0
大津	26	3	2	0	0	4	0	0	0
高槻	22	1	1	0	0	0	0	0	16
大阪	58	54	0	2	0	9	0	0	1
東路	40	2	0	2	0	2	0	0	0
姫崎	33	0	0	0	0	0	0	0	0
西宮	22	2	0	0	0	0	0	0	0
奈良	39	27	0	1	0	19	0	0	4
和歌山	32	13	1	0	0	10	0	0	1
倉敷	37	6	0	1	0	0	0	0	0
福山	0	0	0	0	0	0	0	0	0
下関	14	0	0	0	0	0	0	0	0
高松	7	0	0	0	0	0	0	0	0
松山	79	39	0	0	0	38	0	0	0
高知	0	0	0	0	0	0	0	0	0
久留米	49	0	0	0	0	0	0	0	0
長崎	34	19	1	0	0	12	0	0	1
熊本	33	7	0	1	0	6	0	0	0
大分	69	1	0	0	0	1	0	0	0
宮崎	0	0	0	0	0	0	0	0	0
鹿児島	0	0	0	0	0	0	0	0	0
中核市小計	869	210	15	7	1	132	0	0	36

	苦 情 件 数	悪臭防止法に基づく措置等							条例に 基づく 措置等
		立 入 査 検	報 告	測定件数		行 政 指 導	勸 告	命 令	
				適 合	不 適 合				
八戸市	8	0	1	0	0	0	0	0	3
山形市	64	0	0	0	0	0	0	0	0
水戸市	45	0	0	0	0	0	0	0	0
つくば市	21	1	0	0	0	1	0	0	1
伊勢崎市	0	0	0	0	0	0	0	0	0
太田市	0	0	0	0	0	0	0	0	0
熊谷市	0	0	0	0	0	0	0	0	0
川口市	0	0	0	0	0	0	0	0	0
所沢市	0	0	0	0	0	0	0	0	0
春日部市	16	0	0	0	0	0	0	0	1
草加市	27	13	0	0	0	13	0	0	0
越谷市	11	1	0	0	0	1	0	0	3
平塚市	0	0	0	0	0	0	0	0	0
小田原市	0	0	0	0	0	0	0	0	0
茅ヶ崎市	0	0	0	0	0	0	0	0	0
厚木市	15	0	0	0	0	0	0	0	2
大和市	0	0	0	0	0	0	0	0	0
長岡市	0	0	0	0	0	0	0	0	0
上越市	0	0	0	0	0	0	0	0	0
福井市	0	0	0	0	0	0	0	0	0
甲府市	0	0	0	0	0	0	0	0	0
松本市	0	0	0	0	0	0	0	0	0
沼津市	0	0	0	0	0	0	0	0	0
富士宮市	0	0	0	0	0	0	0	0	0
一宮市	74	72	1	0	0	60	0	0	1
春日井市	67	3	0	0	0	1	0	0	1
四日市市	47	5	1	0	0	1	0	0	1
岸和田市	0	0	0	0	0	0	0	0	0
豊中市	14	3	0	0	0	1	0	0	0
吹田市	0	0	0	0	0	0	0	0	0
枚方市	17	4	0	0	0	3	0	0	3
茨木市	2	0	0	0	0	0	0	0	0
八尾市	26	8	0	0	0	5	0	0	0
寝屋川市	30	0	0	0	0	0	0	0	4
明石市	12	9	0	0	0	8	0	0	1
加古川市	26	2	0	0	0	2	0	0	0
宝塚市	18	0	0	0	0	0	0	0	1
鳥取市	10	1	0	0	0	1	0	0	0
呉市	7	4	0	0	0	4	0	0	0
佐世保市	16	0	0	0	0	0	0	0	1
特例市小計	573	126	3	0	0	101	0	0	23
千代田区	0	0	0	0	0	0	0	0	0
中央区	0	0	0	0	0	0	0	0	0
港区	0	0	0	0	0	0	0	0	0
新宿区	0	0	0	0	0	0	0	0	0
文京区	0	0	0	0	0	0	0	0	0
台東区	0	0	0	0	0	0	0	0	0
墨田区	0	0	0	0	0	0	0	0	0
江品区	0	0	0	0	0	0	0	0	0
目黒区	0	0	0	0	0	0	0	0	0
大田区	0	0	0	0	0	0	0	0	0
世田谷区	0	0	0	0	0	0	0	0	0
渋谷区	0	0	0	0	0	0	0	0	0
中野区	0	0	0	0	0	0	0	0	0
杉並区	0	0	0	0	0	0	0	0	0
豊島区	0	0	0	0	0	0	0	0	0
北区	0	0	0	0	0	0	0	0	0
荒川区	0	0	0	0	0	0	0	0	0
板橋区	0	0	0	0	0	0	0	0	0
練馬区	0	0	0	0	0	0	0	0	0
足立区	0	0	0	0	0	0	0	0	0
葛飾区	0	0	0	0	0	0	0	0	0
江戸川区	0	0	0	0	0	0	0	0	0
特別区小計	0	0	0	0	0	0	0	0	0
合計	5,765	992	134	17	5	760	1	0	750

表5-2 地方公共団体別悪臭苦情処理状況（臭気指数規制地域）

	苦情 件数	悪臭防止法に基づく措置等							条例に 基づく 措置等
		立 入 検 査	報 告	測定件数		行 政 指 導	勸 告	命 令	
				適 合	不 適 合				
北海道	20	7	0	0	0	5	0	0	0
青森県	0	0	0	0	0	0	0	0	0
岩手県	12	0	0	0	0	0	0	0	1
宮城県	41	10	0	0	0	6	0	0	3
秋田県	0	0	0	0	0	0	0	0	0
山形県	46	0	0	2	3	4	0	0	0
福島県	0	0	0	0	0	0	0	0	0
茨城県	21	3	1	0	0	2	0	0	0
栃木県	23	13	1	0	0	13	0	0	0
群馬県	98	7	1	0	0	6	0	0	2
埼玉県	321	31	6	1	1	28	0	0	33
千葉県	170	30	0	1	2	26	0	0	28
東京都	499	4	4	0	0	4	0	0	288
神奈川県	206	27	1	0	0	18	0	0	122
新潟県	28	2	2	0	2	2	2	0	1
富山県	0	0	0	0	0	0	0	0	0
石川県	0	0	0	0	0	0	0	0	0
福井県	0	0	0	0	0	0	0	0	0
山梨県	80	15	2	1	1	15	0	0	7
長野県	0	0	0	0	0	0	0	0	0
岐阜県	0	0	0	0	0	0	0	0	0
静岡県	246	3	1	0	0	3	0	0	4
愛知県	441	70	9	0	1	55	0	0	62
三重県	21	0	0	0	0	0	0	0	1
滋賀県	56	2	0	0	0	2	0	0	2
京都府	0	0	0	0	0	0	0	0	0
大阪府	72	12	5	3	2	11	0	0	2
兵庫県	0	0	0	0	0	0	0	0	0
奈良県	0	0	0	0	0	0	0	0	0
和歌山県	0	0	0	0	0	0	0	0	0
鳥取県	0	0	0	0	0	0	0	0	0
島根県	0	0	0	0	0	0	0	0	0
岡山県	3	0	0	0	0	0	0	0	1
広島県	15	1	1	0	1	1	0	0	1
山口県	0	0	0	0	0	0	0	0	0
徳島県	0	0	0	0	0	0	0	0	0
香川県	0	0	0	0	0	0	0	0	0
愛媛県	0	0	0	0	0	0	0	0	0
高知県	0	0	0	0	0	0	0	0	0
福岡県	106	8	3	0	1	7	0	0	1
佐賀県	0	0	0	0	0	0	0	0	0
長崎県	17	0	0	0	0	0	0	0	2
熊本県	0	0	0	0	0	0	0	0	0
大分県	0	0	0	0	0	0	0	0	0
宮崎県	0	0	0	0	0	0	0	0	0
鹿児島県	19	0	0	0	0	0	0	0	0
沖縄県	339	28	1	0	0	25	0	0	33
都道府県小計	2,900	273	38	8	14	233	2	0	594

(備考) 指定都市、中核市、特例市、特別区の苦情件数は含まない。

	苦情 件数	悪臭防止法に基づく措置等							条例に 基づく 措置等
		立 入 検 査	報 告	測定件数		行 政 指 導	勸 告	命 令	
				適 合	不 適 合				
札幌市	68	34	25	2	1	22	0	0	1
仙台市	0	0	0	0	0	0	0	0	0
さいたま市	0	0	0	0	0	0	0	0	0
千葉市	50	0	0	0	0	0	0	0	0
横浜市	0	0	0	0	0	0	0	0	0
川崎市	0	0	0	0	0	0	0	0	0
相模原市	85	1	0	0	0	1	0	0	7
新潟市	11	0	1	0	0	0	0	0	0
静岡市	66	2	1	1	2	3	0	0	0
浜松市	181	24	25	0	0	41	0	0	1
名古屋	0	0	0	0	0	0	0	0	0
京都	0	0	0	0	0	0	0	0	0
大阪	309	99	10	1	1	74	0	0	33
大塚市	61	1	0	0	0	0	0	0	0
神戸市	0	0	0	0	0	0	0	0	0
岡山	82	0	0	0	1	1	0	0	0
広島	59	48	0	0	0	0	0	0	1
北九州	0	0	0	0	0	0	0	0	0
福岡	0	0	0	0	0	0	0	0	0
指定都市小計	972	209	62	4	5	142	0	0	43
函館市	0	0	0	0	0	0	0	0	0
旭川市	0	0	0	0	0	0	0	0	0
青森市	0	0	0	0	0	0	0	0	0
盛岡市	0	0	0	0	0	0	0	0	0
秋田市	0	0	0	0	0	0	0	0	0
郡山市	0	0	0	0	0	0	0	0	0
いわき市	0	0	0	0	0	0	0	0	0
宇都宮市	21	6	1	0	0	5	0	0	8
前橋市	27	2	0	0	2	3	0	0	0
高崎市	21	13	0	0	1	4	0	0	4
川越市	30	22	0	0	0	21	0	0	0
船橋市	0	0	0	0	0	0	0	0	0
柏市	0	0	0	0	0	0	0	0	0
横須賀市	6	0	0	0	0	0	0	0	0
富山	0	0	0	0	0	0	0	0	0
金沢	0	0	0	0	0	0	0	0	0
長野	0	0	0	0	0	0	0	0	0
岐阜	0	0	0	0	0	0	0	0	0
豊橋市	30	4	0	1	0	1	0	0	5
岡崎市	38	1	0	1	0	0	0	0	1
豊田	57	4	0	0	0	2	0	0	1
大津	0	0	0	0	0	0	0	0	0
高槻	0	0	0	0	0	0	0	0	0
大東	0	0	0	0	0	0	0	0	0
姫路	0	0	0	0	0	0	0	0	0
西宮	0	0	0	0	0	0	0	0	0
奈良	0	0	0	0	0	0	0	0	0
和歌山	0	0	0	0	0	0	0	0	0
倉敷	0	0	0	0	0	0	0	0	0
福山	44	0	0	0	0	0	0	0	2
下関	0	0	0	0	0	0	0	0	0
高松	0	0	0	0	0	0	0	0	0
高知	0	0	0	0	0	0	0	0	0
久留米	0	0	0	0	0	0	0	0	0
長崎	0	0	0	0	0	0	0	0	0
熊本	0	0	0	0	0	0	0	0	0
大分	0	0	0	0	0	0	0	0	0
宮崎	25	4	12	2	1	10	0	0	0
鹿児島	58	0	0	0	0	0	0	0	0
中核市小計	357	56	13	4	4	46	0	0	21

	苦 情 件 数	悪臭防止法に基づく措置等							条例に 基づく 措置等
		立 入 査 検	報 告	測定件数		行 政 指 導	勸 告	命 令	
				適 合	不 適 合				
八戸市	0	0	0	0	0	0	0	0	0
山形市	0	0	0	0	0	0	0	0	0
水戸市	0	0	0	0	0	0	0	0	0
つくば市	0	0	0	0	0	0	0	0	0
伊勢崎市	33	0	0	0	0	0	0	0	0
太田市	21	17	19	0	0	11	0	0	0
熊谷市	9	4	0	0	0	2	0	0	0
川口市	46	6	0	1	0	7	0	0	0
所沢市	136	20	8	2	1	17	1	0	84
春日部市	0	0	0	0	0	0	0	0	0
草加市	0	0	0	0	0	0	0	0	0
越谷市	0	0	0	0	0	0	0	0	0
平塚市	62	14	0	0	0	7	0	0	17
小田原市	6	1	0	0	0	1	0	0	0
茅ヶ崎市	10	1	0	1	0	1	0	0	5
厚木市	0	0	0	0	0	0	0	0	0
大和市	101	5	7	0	0	9	0	0	70
長岡市	8	3	0	0	0	3	0	0	0
上越市	18	1	0	0	0	1	0	0	0
福井市	20	10	0	0	0	10	0	0	0
甲府市	33	0	0	0	0	0	0	0	0
松本市	12	10	2	0	0	4	0	0	0
沼津市	28	2	2	0	0	1	0	0	0
富士市	32	0	1	0	0	1	0	0	0
一宮市	0	0	0	0	0	0	0	0	0
春日井市	0	0	0	0	0	0	0	0	0
四日市市	0	0	0	0	0	0	0	0	0
岸和田市	28	9	0	0	0	9	0	0	5
豊中市	0	0	0	0	0	0	0	0	0
吹田市	14	13	9	0	0	9	0	0	0
枚方市	0	0	0	0	0	0	0	0	0
茨木市	0	0	0	0	0	0	0	0	0
八尾市	0	0	0	0	0	0	0	0	0
寝屋川市	0	0	0	0	0	0	0	0	0
明石市	0	0	0	0	0	0	0	0	0
加古川市	0	0	0	0	0	0	0	0	0
宝塚市	0	0	0	0	0	0	0	0	0
鳥取市	0	0	0	0	0	0	0	0	0
呉市	0	0	0	0	0	0	0	0	0
佐世市	0	0	0	0	0	0	0	0	0
特例市小計	617	116	48	4	1	93	1	0	181
千代田区	37	1	0	0	0	1	0	0	6
中央区	35	2	2	0	0	1	0	0	16
港区	54	1	4	0	0	0	0	0	8
新宿区	45	16	3	0	0	13	0	0	10
文京区	12	3	0	0	0	2	0	0	5
台東区	14	4	0	0	0	3	0	0	3
墨田区	42	5	8	0	0	6	0	0	13
江東区	50	23	1	0	0	1	0	0	8
品川区	40	5	0	0	0	5	0	0	6
目黒区	39	1	0	0	0	0	0	0	25
大田区	65	4	0	0	0	4	0	0	32
世田谷区	28	0	0	0	0	0	0	0	19
渋谷区	18	16	0	0	0	14	0	0	2
中野区	36	13	0	0	0	9	0	0	9
杉並区	58	13	12	0	0	5	0	0	36
豊島区	21	0	0	0	0	0	0	0	1
北区	30	8	0	0	0	3	0	0	9
荒川区	13	9	3	0	0	9	0	0	1
板橋区	34	0	0	0	0	0	0	0	0
練馬区	31	1	0	0	0	0	0	0	11
足立区	80	13	0	0	0	0	0	0	14
葛飾区	35	9	1	1	0	7	0	0	19
江川区	64	1	0	0	0	1	0	0	49
特別区小計	881	148	34	1	0	84	0	0	302
合計	5,727	802	195	21	24	598	3	0	1,141

表5-3 地方公共団体別悪臭苦情処理状況（規制地域外）

	苦情件数	条例に基づく措置等						
		立入 検査	報 告	測定件数		行 政 指 導	勸 告	命 令
				適 合	不適合			
北海道	43	10	4	2	0	8	0	0
青森県	26	0	0	0	0	0	0	0
岩手県	75	4	1	1	1	5	0	0
宮城県	88	11	2	0	0	11	0	0
秋田県	88	6	2	0	0	7	0	0
山形県	40	1	0	0	0	0	0	0
福島県	23	2	0	0	0	1	0	0
茨城県	146	3	2	0	0	3	0	0
栃木県	210	38	1	0	0	37	0	0
群馬県	21	0	2	0	0	2	0	0
埼玉県	31	1	0	0	0	1	0	0
千葉県	263	31	0	0	0	14	0	0
東京都	99	25	5	0	0	23	0	0
神奈川県	102	48	5	0	0	39	0	0
新潟県	41	1	0	0	0	0	0	0
富山県	22	4	2	0	0	6	0	0
石川県	17	2	1	0	0	3	0	0
福井県	39	2	0	0	1	1	0	0
山梨県	34	11	0	0	0	6	0	0
長野県	145	16	1	0	0	10	0	0
岐阜県	0	0	0	0	0	0	0	0
静岡県	54	0	0	0	0	0	0	0
愛知県	93	1	5	1	0	2	0	0
三重県	80	3	1	0	0	3	0	0
滋賀県	30	1	2	0	0	2	0	0
京都府	60	5	2	0	0	5	0	0
大阪府	13	0	2	0	0	2	0	0
兵庫県	0	0	0	0	0	0	0	0
奈良県	11	0	0	0	0	0	0	0
和歌山県	113	33	0	0	0	21	0	0
鳥取県	15	3	0	0	0	3	0	0
島根県	23	0	0	0	0	0	0	0
岡山県	32	0	0	0	0	0	0	0
広島県	94	1	0	0	0	1	0	0
山口県	44	2	1	0	0	2	0	0
徳島県	49	11	2	0	0	8	0	0
香川県	47	1	0	0	0	0	0	0
愛媛県	50	3	1	0	0	3	0	0
高知県	0	0	0	0	0	0	0	0
福岡県	57	3	1	0	0	3	0	0
佐賀県	41	0	1	0	0	1	0	0
長崎県	100	6	0	0	0	5	0	0
熊本県	0	0	0	0	0	0	0	0
大分県	61	1	2	0	0	2	0	0
宮崎県	165	42	1	1	0	42	0	0
鹿児島県	40	15	1	0	0	13	0	0
沖縄県	66	18	1	0	0	17	0	0
都道府県小計	2,891	365	51	5	3	312	0	0

(備考) 指定都市、中核市、特例市、特別区の苦情件数は含まない。

	苦 情 件 数	条 例 に 基 づ く 措 置 等						
		立 入 検 査	報 告	測 定 件 数		行 政 指 導	勸 告	命 令
				適 合	不 適 合			
札幌市	0	0	0	0	0	0	0	0
仙台市	6	1	0	0	0	1	0	0
さいたま市	0	0	0	0	0	0	0	0
千葉市	0	0	0	0	0	0	0	0
横浜市	20	2	0	0	0	2	0	0
川崎市	0	0	0	0	0	0	0	0
相模原市	0	0	0	0	0	0	0	0
新潟市	12	0	2	0	0	2	0	0
静岡市	0	0	0	0	0	0	0	0
浜松市	0	0	0	0	0	0	0	0
名古屋	0	0	0	0	0	0	0	0
京都府	8	6	0	0	0	4	0	0
大阪府	0	0	0	0	0	0	0	0
大塚市	0	0	0	0	0	0	0	0
神戸市	0	0	0	0	0	0	0	0
岡山県	1	0	0	0	0	0	0	0
広島市	0	0	0	0	0	0	0	0
北九州	0	0	0	0	0	0	0	0
福岡市	0	0	0	0	0	0	0	0
指定都市小計	47	9	2	0	0	9	0	0
函館市	4	0	1	0	0	1	0	0
旭川市	0	0	0	0	0	0	0	0
青森市	5	5	0	0	0	4	0	0
盛岡市	6	0	0	0	0	0	0	0
秋田県	10	0	0	0	0	0	0	0
山形市	1	0	0	0	0	0	0	0
郡山市	4	1	0	0	0	0	0	0
いわき市	0	0	0	0	0	0	0	0
宇都宮市	0	0	0	0	0	0	0	0
前橋市	12	1	0	1	0	0	0	0
高崎市	0	0	0	0	0	0	0	0
川越市	0	0	0	0	0	0	0	0
船橋市	0	0	0	0	0	0	0	0
柏市	8	1	1	0	0	1	0	0
横須賀市	0	0	0	0	0	0	0	0
富山県	18	3	0	0	0	2	0	0
金沢市	5	3	0	0	0	3	0	0
長野市	8	1	0	0	0	1	0	0
岐阜市	0	0	0	0	0	0	0	0
豊田県	0	0	0	0	0	0	0	0
岡崎市	0	0	0	0	0	0	0	0
豊田市	0	0	0	0	0	0	0	0
大津市	0	0	0	0	0	0	0	0
高槻市	0	0	0	0	0	0	0	0
東大阪市	0	0	0	0	0	0	0	0
姫路市	0	0	0	0	0	0	0	0
西宮市	0	0	0	0	0	0	0	0
奈良市	0	0	0	0	0	0	0	0
和歌山県	0	0	0	0	0	0	0	0
倉敷市	0	0	0	0	0	0	0	0
福山市	0	0	0	0	0	0	0	0
下関市	4	0	0	0	0	0	0	0
高松市	9	0	0	0	0	0	0	0
高知市	11	0	0	0	0	0	0	0
高松市	0	0	0	0	0	0	0	0
久米市	0	0	0	0	0	0	0	0
長崎県	0	0	0	0	0	0	0	0
熊本市	0	0	0	0	0	0	0	0
大分市	2	0	0	0	0	0	0	0
宮崎県	0	0	0	0	0	0	0	0
鹿児島市	0	0	0	0	0	0	0	0
中核市小計	107	15	2	1	0	12	0	0

	苦 情 数	条 例 に 基 づ く 措 置 等						
		立 入 検 査	報 告	測 定 件 数		行 政 指 導	勸 告	命 令
				適 合	不 適 合			
八戸市	4	0	0	0	0	0	0	0
山形市	0	0	0	0	0	0	0	0
水戸市	0	0	0	0	0	0	0	0
つくば市	5	0	0	0	0	0	0	0
伊勢崎市	0	0	0	0	0	0	0	0
太田市	0	0	0	0	0	0	0	0
熊谷市	0	0	0	0	0	0	0	0
川口市	0	0	0	0	0	0	0	0
所沢市	0	0	0	0	0	0	0	0
春日部市	0	0	0	0	0	0	0	0
草加市	0	0	0	0	0	0	0	0
越谷市	0	0	0	0	0	0	0	0
平塚市	0	0	0	0	0	0	0	0
小田原市	0	0	0	0	0	0	0	0
茅ヶ崎市	1	0	0	0	0	0	0	0
厚木市	6	1	1	0	0	1	0	0
大和市	0	0	0	0	0	0	0	0
長岡市	10	1	0	0	0	1	0	0
上越市	0	0	0	0	0	0	0	0
福井市	2	2	0	0	0	2	0	0
甲府市	1	0	0	0	0	0	0	0
松本市	0	0	0	0	0	0	0	0
沼津市	0	0	0	0	0	0	0	0
富士宮市	0	0	0	0	0	0	0	0
春日井市	0	0	0	0	0	0	0	0
四日市市	0	0	0	0	0	0	0	0
岸和田市	0	0	0	0	0	0	0	0
豊中市	0	0	0	0	0	0	0	0
吹田市	0	0	0	0	0	0	0	0
枚方市	0	0	0	0	0	0	0	0
茨木市	0	0	0	0	0	0	0	0
八尾市	0	0	0	0	0	0	0	0
寝屋川市	0	0	0	0	0	0	0	0
明石市	0	0	0	0	0	0	0	0
加古川市	0	0	0	0	0	0	0	0
宝塚市	0	0	0	0	0	0	0	0
鳥取市	0	0	0	0	0	0	0	0
呉市	0	0	0	0	0	0	0	0
佐世保市	3	0	0	0	0	0	0	0
特例市小計	32	4	1	0	0	4	0	0
千代田区	0	0	0	0	0	0	0	0
中央区	0	0	0	0	0	0	0	0
港区	0	0	0	0	0	0	0	0
新宿区	0	0	0	0	0	0	0	0
文京区	0	0	0	0	0	0	0	0
台東区	0	0	0	0	0	0	0	0
墨田区	0	0	0	0	0	0	0	0
江品区	0	0	0	0	0	0	0	0
目黒区	0	0	0	0	0	0	0	0
大田区	0	0	0	0	0	0	0	0
世田谷区	0	0	0	0	0	0	0	0
渋谷区	0	0	0	0	0	0	0	0
中野区	0	0	0	0	0	0	0	0
杉並区	0	0	0	0	0	0	0	0
豊島区	0	0	0	0	0	0	0	0
北区	0	0	0	0	0	0	0	0
荒川区	0	0	0	0	0	0	0	0
板橋区	0	0	0	0	0	0	0	0
練馬区	0	0	0	0	0	0	0	0
足立区	0	0	0	0	0	0	0	0
葛飾区	0	0	0	0	0	0	0	0
江戸川区	0	0	0	0	0	0	0	0
特別区小計	0	0	0	0	0	0	0	0
合計	3,077	393	56	6	3	337	0	0

表5-4 地方公共団体別悪臭苦情処理状況(規制地域内、規制地域外合計)

	苦情件数	悪臭防止法に基づく措置等							条例に基づく措置等
		立入検査	報告	測定件数		行政指導	勧告	命令	
				適合	不適合				
北海道	117	11	1	0	1	7	0	0	26
青森県	68	3	0	0	0	0	0	0	14
岩手県	104	0	0	0	0	0	0	0	19
宮城県	129	10	0	0	0	6	0	0	28
秋田県	96	0	0	0	0	0	0	0	15
山形県	87	0	0	2	3	4	0	0	1
福島県	58	1	1	0	0	1	0	0	4
茨城県	327	7	10	1	0	9	0	0	10
栃木県	256	15	1	0	0	15	0	0	76
群馬県	119	7	1	0	0	6	0	0	6
埼玉県	459	41	6	1	1	36	0	0	38
千葉県	565	48	1	1	2	34	0	0	97
東京都	598	4	4	0	0	4	0	0	341
神奈川県	308	27	1	0	0	18	0	0	214
新潟県	69	2	2	0	2	2	2	0	2
富山県	27	4	0	1	0	1	0	0	12
石川県	54	9	6	1	1	7	0	0	9
福井県	105	0	0	0	0	0	0	0	4
山梨県	114	15	2	1	1	15	0	0	24
長野県	175	1	1	0	0	1	0	0	38
岐阜県	251	12	0	0	0	11	0	0	7
静岡県	378	17	1	1	0	17	0	0	20
愛知県	686	76	10	0	1	60	0	0	78
三重県	256	59	0	0	0	59	0	0	13
滋賀県	131	14	0	0	0	10	0	0	11
京都府	153	13	17	0	0	15	0	0	16
大阪府	241	45	18	5	2	42	0	0	10
兵庫県	156	10	3	1	0	8	0	0	16
奈良県	67	11	1	0	0	9	0	0	0
和歌山県	115	0	0	0	0	0	0	0	54
鳥取県	36	6	0	1	0	3	0	0	7
島根県	36	0	0	0	0	0	0	0	0
岡山県	85	0	5	0	0	3	0	0	7
広島県	110	1	1	0	1	1	0	0	3
山形県	135	4	1	0	0	2	0	0	6
徳島県	76	4	0	0	0	3	0	0	21
香川県	55	1	0	0	0	1	0	0	1
愛媛県	86	0	0	0	0	0	0	0	7
高知県	35	0	0	0	0	0	0	0	4
福岡県	243	9	3	0	1	7	0	0	10
佐賀県	57	0	0	0	0	0	0	0	2
長崎県	118	0	0	0	0	0	0	0	14
熊本県	78	3	0	0	0	2	0	0	4
大分県	120	10	21	0	0	30	0	0	5
宮崎県	200	2	0	0	0	1	0	0	91
鹿児島県	170	21	17	0	1	17	1	0	35
沖縄県	415	28	1	0	0	25	0	0	69
都道府県小計	8,324	551	136	16	17	492	3	0	1,489

(備考) 指定都市、中核市、特例市、特別区の苦情件数は含まない。

	苦情 件数	悪臭防止法に基づく措置等							条例に 基づく 措置等
		立 入 査 検	報 告	測定件数		行 政 指 導	勸 告	命 令	
				適 合	不 適 合				
札幌市	68	34	25	2	1	22	0	0	1
仙台市	33	0	0	0	0	0	0	0	5
さいたま市	115	6	1	0	0	6	0	0	4
千葉市	50	0	0	0	0	0	0	0	0
横浜市	363	7	1	0	0	7	0	0	118
川崎市	264	2	0	0	0	0	0	0	239
相模原市	85	1	0	0	0	1	0	0	7
新潟市	103	15	2	0	0	13	0	0	5
静岡市	66	2	1	1	2	3	0	0	0
浜松市	181	24	25	0	0	41	0	0	1
名古屋	395	35	2	0	0	22	0	0	152
京都	228	180	9	0	0	121	0	0	26
大阪	309	99	10	1	1	74	0	0	33
大塚	61	1	0	0	0	0	0	0	0
神戸	163	30	2	1	1	10	0	0	1
岡山	83	0	0	0	1	1	0	0	0
広島	59	48	0	0	0	0	0	0	1
北九州	74	52	0	0	0	52	0	0	0
福岡	109	51	2	1	0	37	0	0	2
指定都市小計	2,809	587	80	6	6	410	0	0	595
函館市	24	8	8	0	1	8	0	0	2
旭川市	23	1	0	0	0	1	0	0	0
青森市	10	4	0	0	0	3	0	0	9
盛岡市	17	0	0	0	0	0	0	0	0
秋田市	38	1	0	0	0	1	0	0	0
郡山市	15	8	0	0	0	7	0	0	1
いわき市	43	0	1	0	0	1	0	0	0
宇都宮市	21	6	1	0	0	5	0	0	8
前橋市	39	2	0	0	2	3	0	0	2
高崎市	21	13	0	0	1	4	0	0	4
川越市	30	22	0	0	0	21	0	0	0
船橋市	1	0	0	0	0	0	0	0	0
柏市	41	0	1	0	0	0	0	0	3
横須賀市	6	0	0	0	0	0	0	0	0
富山	41	7	0	0	0	5	0	0	5
金沢	21	0	0	0	0	0	0	0	19
長野	32	7	0	0	0	5	0	0	2
岐阜	38	0	0	0	0	0	0	0	0
豊田	30	4	0	1	0	1	0	0	5
岡崎市	38	1	0	1	0	0	0	0	1
豊田	57	4	0	0	0	2	0	0	1
大津	26	3	2	0	0	4	0	0	0
高槻	22	1	1	0	0	0	0	0	16
大阪	58	54	0	2	0	9	0	0	1
東大路	40	2	0	2	0	2	0	0	0
姫路	33	0	0	0	0	0	0	0	0
西宮	22	2	0	0	0	0	0	0	0
奈良	39	27	0	1	0	19	0	0	4
和歌山	32	13	1	0	0	10	0	0	1
倉敷	37	6	0	1	0	0	0	0	0
福山	44	0	0	0	0	0	0	0	2
下関	18	0	0	0	0	0	0	0	0
高松	16	0	0	0	0	0	0	0	0
高知	90	39	0	0	0	38	0	0	0
高知	0	0	0	0	0	0	0	0	0
久留米	49	0	0	0	0	0	0	0	0
長崎	34	19	1	0	0	12	0	0	1
熊本	33	7	0	1	0	6	0	0	0
大分	71	1	0	0	0	1	0	0	0
宮崎	25	4	12	2	1	10	0	0	0
鹿児島	58	0	0	0	0	0	0	0	0
中核市小計	1,333	266	28	11	5	178	0	0	87

	苦情 件数	悪臭防止法に基づく措置等							条例に 基づく 措置等
		立 入 査 検	報 告	測定件数		行 政 指 導	勸 告	命 令	
				適 合	不 適 合				
八戸市	12	0	1	0	0	0	0	0	3
山形市	64	0	0	0	0	0	0	0	0
水戸市	45	0	0	0	0	0	0	0	0
つくば市	26	1	0	0	0	1	0	0	1
伊勢崎市	33	0	0	0	0	0	0	0	0
太田市	21	17	19	0	0	11	0	0	0
熊谷市	9	4	0	0	0	2	0	0	0
川口市	46	6	0	1	0	7	0	0	0
所沢市	136	20	8	2	1	17	1	0	84
春日部市	16	0	0	0	0	0	0	0	1
草加市	27	13	0	0	0	13	0	0	0
越谷市	11	1	0	0	0	1	0	0	3
平塚市	62	14	0	0	0	7	0	0	17
小田原市	6	1	0	0	0	1	0	0	0
茅ヶ崎市	11	1	0	1	0	1	0	0	5
厚木市	21	0	0	0	0	0	0	0	5
大和市	101	5	7	0	0	9	0	0	70
長岡市	18	3	0	0	0	3	0	0	2
上越市	18	1	0	0	0	1	0	0	0
福井市	22	10	0	0	0	10	0	0	4
甲府市	34	0	0	0	0	0	0	0	0
松本市	12	10	2	0	0	4	0	0	0
沼津市	28	2	2	0	0	1	0	0	0
富士市	32	0	1	0	0	1	0	0	0
一宮市	74	72	1	0	0	60	0	0	1
春日井市	67	3	0	0	0	1	0	0	1
四日市市	47	5	1	0	0	1	0	0	1
豊田市中	28	9	0	0	0	9	0	0	5
豊田市中	14	3	0	0	0	1	0	0	0
吹上町	14	13	9	0	0	9	0	0	0
枚方市	17	4	0	0	0	3	0	0	3
茨木市	2	0	0	0	0	0	0	0	0
八尾市	26	8	0	0	0	5	0	0	0
寝屋川市	30	0	0	0	0	0	0	0	4
明石市	12	9	0	0	0	8	0	0	1
加古川市	26	2	0	0	0	2	0	0	0
宝塚市	18	0	0	0	0	0	0	0	1
鳥取市	10	1	0	0	0	1	0	0	0
呉市	7	4	0	0	0	4	0	0	0
佐世市	19	0	0	0	0	0	0	0	1
特例市小計	1,222	242	51	4	1	194	1	0	213
千代田区	37	1	0	0	0	1	0	0	6
中央区	35	2	2	0	0	1	0	0	16
港区	54	1	4	0	0	0	0	0	8
新宿区	45	16	3	0	0	13	0	0	10
文京区	12	3	0	0	0	2	0	0	5
台東区	14	4	0	0	0	3	0	0	3
墨田区	42	5	8	0	0	6	0	0	13
江東区	50	23	1	0	0	1	0	0	8
品川区	40	5	0	0	0	5	0	0	6
目黒区	39	1	0	0	0	0	0	0	25
大田区	65	4	0	0	0	4	0	0	32
世田谷区	28	0	0	0	0	0	0	0	19
渋谷区	18	16	0	0	0	14	0	0	2
中野区	36	13	0	0	0	9	0	0	9
杉並区	58	13	12	0	0	5	0	0	36
豊島区	21	0	0	0	0	0	0	0	1
北区	30	8	0	0	0	3	0	0	9
荒川区	13	9	3	0	0	9	0	0	1
板橋区	34	0	0	0	0	0	0	0	0
練馬区	31	1	0	0	0	0	0	0	11
足立区	80	13	0	0	0	0	0	0	14
葛飾区	35	9	1	1	0	7	0	0	19
江川区	64	1	0	0	0	1	0	0	49
特別区小計	881	148	34	1	0	84	0	0	302
合計	14,569	1,794	329	38	29	1,358	4	0	2,686

表6-1 業種別悪臭苦情処理状況（特定悪臭物質規制地域）

業種	行政対応	苦情数	悪臭防止法に基づく措置等							条例に基づく措置等
			立入検査	報告	測定件数		行政指導	勧告	命令	
					適合	不適合				
畜産農業	養豚業	55	7	3	3	0	6	0	0	7
	養牛業	58	7	1	0	0	5	0	0	6
	養鶏業	74	22	2	5	1	19	0	0	5
	その他	201	25	2	0	0	17	0	0	14
飼料・肥料製造工場	魚腸骨処理場	21	8	0	0	0	8	0	0	1
	獣骨処理場	9	3	0	1	0	2	0	0	0
	鶏糞乾燥場	4	1	0	0	0	1	0	0	0
	フェザー処理場	0	0	0	0	0	0	0	0	0
	その他	73	10	0	1	1	7	0	0	6
食料品製造工場	畜産食料品製造工場	22	6	2	0	0	6	0	0	4
	水産食料品製造工場	57	13	5	0	0	11	0	0	4
	でんぷん製造工場	3	1	1	0	1	1	1	0	0
	調理食料品製造工場	60	17	0	0	0	15	0	0	14
	その他	125	35	6	0	0	27	0	0	15
化学工場	プラスチック工場	16	6	1	0	0	4	0	0	1
	FRP製品製造工場	0	0	0	0	0	0	0	0	0
	再生ゴム工場	1	0	0	0	0	0	0	0	0
	ゴム工場	11	3	0	0	0	3	0	0	0
	石油化学工場	7	2	1	0	0	1	0	0	2
	塗料・印刷インキ製造工場	13	4	0	0	0	2	0	0	2
	クラフトパルプ工場	3	0	0	0	0	0	0	0	0
	その他のパルプ・紙工場	0	0	0	0	0	0	0	0	0
	その他	60	18	3	0	0	10	0	0	4
その他の製造工場	木工工場	30	6	0	0	0	4	0	0	3
	印刷工場	40	22	1	0	0	15	0	0	4
	塗装工場	69	18	4	1	0	11	0	0	13
	なめし皮・皮製品製造工場	7	1	0	0	0	0	0	0	0
	鋳物工場	21	10	1	0	0	6	0	0	0
	製缶工場	2	2	0	0	0	2	0	0	0
	プリント基板製造工場	0	0	0	0	0	0	0	0	0
	半導体製品製造工場	4	2	0	0	0	1	0	0	1
	その他	338	87	17	1	0	67	0	0	50
サービス業・その他	廃棄物最終処分場	10	3	1	0	0	2	0	0	0
	ごみ焼却場	12	4	0	0	0	3	0	0	1
	下水処理場	4	1	0	0	0	1	0	0	1
	し尿処理場	2	0	0	0	0	0	0	0	0
	飲食店	292	68	3	0	1	55	0	0	71
	その他	567	147	20	2	1	114	0	0	81
野 外 焼 却	1,540	172	27	1	0	177	0	0	271	
そ の 他	1,954	261	33	2	0	157	0	0	169	
合 計	5,765	992	134	17	5	760	1	0	750	

表6-2 業種別悪臭苦情処理状況（臭気指数規制地域）

業種	行政対応	苦情数	悪臭防止法に基づく措置等							条例に基づく措置等
			立入検査	報告	測定件数		行政指導	勧告	命令	
					適合	不適合				
畜産農業	養豚業	87	16	5	2	4	18	1	0	5
	養牛業	84	20	8	2	1	16	1	0	11
	養鶏業	63	10	3	1	3	9	1	0	8
	その他	233	49	7	2	0	41	0	0	6
飼料・肥料製造工場	魚腸骨処理場	9	7	3	4	2	7	0	0	0
	獣骨処理場	6	3	1	0	1	5	0	0	0
	鶏糞乾燥場	3	0	0	0	0	0	0	0	1
	フェザー処理場	0	0	0	0	0	0	0	0	0
	その他	74	18	6	2	4	20	0	0	11
食料品製造工場	畜産食料品製造工場	15	3	0	0	0	3	0	0	0
	水産食料品製造工場	40	5	4	0	0	6	0	0	5
	でんぷん製造工場	1	0	0	0	0	0	0	0	0
	調理食料品製造工場	59	13	3	0	0	8	0	0	15
	その他	114	32	9	1	1	23	0	0	18
化学工場	プラスチック工場	11	2	1	0	0	1	0	0	1
	FRP製品製造工場	3	2	0	0	0	2	0	0	0
	再生ゴム工場	0	0	0	0	0	0	0	0	0
	ゴム工場	1	1	0	0	0	0	0	0	0
	石油化学工場	0	0	0	0	0	0	0	0	0
	塗料・印刷インキ製造工場	9	2	1	0	0	1	0	0	3
	クラフトパルプ工場	0	0	0	0	0	0	0	0	0
	その他のパルプ・紙工場	1	1	1	0	0	1	0	0	0
	その他	58	15	1	0	1	13	0	0	4
その他の製造工場	木工工場	39	11	4	0	0	10	0	0	4
	印刷工場	31	8	1	0	0	4	0	0	8
	塗装工場	80	21	5	2	2	21	0	0	15
	なめし皮・皮製品製造工場	4	2	0	0	0	0	0	0	1
	鋳物工場	35	7	1	0	0	4	0	0	6
	製缶工場	2	1	0	0	0	1	0	0	0
	プリント基板製造工場	1	0	0	0	0	0	0	0	0
	半導体製品製造工場	1	0	0	0	0	0	0	0	1
	その他	308	57	19	1	1	45	0	0	57
サービス業・その他	廃棄物最終処分場	4	2	2	0	0	1	0	0	1
	ごみ焼却場	16	3	0	0	0	2	0	0	3
	下水処理場	3	2	1	0	0	0	0	0	0
	し尿処理場	1	1	0	0	0	0	0	0	0
	飲食店	441	115	20	4	3	86	0	0	101
	その他	608	122	26	0	0	78	0	0	114
	野外焼却	1,590	117	22	0	1	112	0	0	504
	その他	1,692	134	41	0	0	60	0	0	238
	合計	5,727	802	195	21	24	598	3	0	1,141

表6-3 業種別悪臭苦情処理状況（規制地域外）

業 種	行政対応	苦情 件数	条 例 に 基 づ く 措 置 等						
			立 入 査 査	報 告	測 定 件 数		行 政 指 導	勸 告	命 令
					適 合	不 適 合			
畜産農業	養豚業	168	26	4	1	0	22	0	0
	養牛業	128	24	2	0	0	22	0	0
	養鶏業	101	19	4	1	1	19	0	0
	その他	287	42	1	0	1	37	0	0
飼料・肥料製造工場	魚腸骨処理場	3	1	1	0	0	2	0	0
	獣骨処理場	7	0	0	0	0	0	0	0
	鶏糞乾燥場	8	1	0	0	0	1	0	0
	フェザー処理場	1	0	0	0	0	0	0	0
	その他	79	16	4	4	1	17	0	0
食料品製造工場	畜産食料品製造工場	10	2	0	0	0	2	0	0
	水産食料品製造工場	27	5	1	0	0	6	0	0
	でんぷん製造工場	1	0	1	0	0	0	0	0
	調理食料品製造工場	29	7	2	0	0	5	0	0
	その他	67	10	2	0	0	10	0	0
化学工場	プラスチック工場	3	1	0	0	0	1	0	0
	FRP製品製造工場	0	0	0	0	0	0	0	0
	再生ゴム工場	0	0	0	0	0	0	0	0
	ゴム工場	0	0	0	0	0	0	0	0
	石油化学工場	0	0	0	0	0	0	0	0
	塗料・印刷インキ製造工場	2	1	0	0	0	1	0	0
	クラフトパルプ工場	0	0	0	0	0	0	0	0
	その他のパルプ・紙工場	2	0	0	0	0	0	0	0
	その他	14	0	1	0	0	1	0	0
その他の製造工場	木工工場	14	2	0	0	0	2	0	0
	印刷工場	2	0	1	0	0	0	0	0
	塗装工場	24	4	1	0	0	4	0	0
	なめし皮・皮製品製造工場	0	0	0	0	0	0	0	0
	鋳物工場	5	2	0	0	0	2	0	0
	製缶工場	0	0	0	0	0	0	0	0
	プリント基板製造工場	0	0	0	0	0	0	0	0
	半導体製品製造工場	0	0	0	0	0	0	0	0
	その他	115	17	5	0	0	11	0	0
サービス業・その他	廃棄物最終処分場	6	2	0	0	0	2	0	0
	ごみ焼却場	6	2	0	0	0	2	0	0
	下水処理場	0	0	0	0	0	0	0	0
	し尿処理場	3	0	0	0	0	0	0	0
	飲食店	52	9	2	0	0	5	0	0
	その他	221	24	7	0	0	22	0	0
	野 外 焼 却	848	114	6	0	0	101	0	0
	そ の 他	844	62	11	0	0	40	0	0
	合 計	3,077	393	56	6	3	337	0	0

表6-4 業種別悪臭苦情処理状況(規制地域内、規制地域外合計)

業種	行政対応	苦情数	悪臭防止法に基づく措置等							条例に基づく措置等
			立入検査	報告	測定件数		行政指導	勧告	命令	
					適合	不適合				
畜産農業	養豚業	310	23	8	5	4	24	1	0	65
	養牛業	270	27	9	2	1	21	1	0	65
	養鶏業	238	32	5	6	4	28	1	0	57
	その他	721	74	9	2	0	58	0	0	101
飼料・肥料製造工場	魚腸骨処理場	33	15	3	4	2	15	0	0	5
	獣骨処理場	22	6	1	1	1	7	0	0	0
	鶏糞乾燥場	15	1	0	0	0	1	0	0	3
	フェザー処理場	1	0	0	0	0	0	0	0	0
	その他	226	28	6	3	5	27	0	0	59
食料品製造工場	畜産食料品製造工場	47	9	2	0	0	9	0	0	8
	水産食料品製造工場	124	18	9	0	0	17	0	0	21
	でんぷん製造工場	5	1	1	0	1	1	1	0	1
	調理食料品製造工場	148	30	3	0	0	23	0	0	43
	その他	306	67	15	1	1	50	0	0	55
化学工場	プラスチック工場	30	8	2	0	0	5	0	0	4
	FRP製品製造工場	3	2	0	0	0	2	0	0	0
	再生ゴム工場	1	0	0	0	0	0	0	0	0
	ゴム工場	12	4	0	0	0	3	0	0	0
	石油化学工場	7	2	1	0	0	1	0	0	2
	塗料・印刷インキ製造工場	24	6	1	0	0	3	0	0	7
	クラフトパルプ工場	3	0	0	0	0	0	0	0	0
	その他のパルプ・紙工場	3	1	1	0	0	1	0	0	0
	その他	132	33	4	0	1	23	0	0	10
	その他の製造工場	木工工場	83	17	4	0	0	14	0	0
印刷工場		73	30	2	0	0	19	0	0	13
塗装工場		173	39	9	3	2	32	0	0	37
なめし皮・皮製品製造工場		11	3	0	0	0	0	0	0	1
鋳物工場		61	17	2	0	0	10	0	0	10
製缶工場		4	3	0	0	0	3	0	0	0
プリント基板製造工場		1	0	0	0	0	0	0	0	0
半導体製品製造工場		5	2	0	0	0	1	0	0	2
その他		761	144	36	2	1	112	0	0	140
サービス業・その他	廃棄物最終処分場	20	5	3	0	0	3	0	0	5
	ごみ焼却場	34	7	0	0	0	5	0	0	8
	下水処理場	7	3	1	0	0	1	0	0	1
	し尿処理場	6	1	0	0	0	0	0	0	0
	飲食店	785	183	23	4	4	141	0	0	188
	その他	1,396	269	46	2	1	192	0	0	248
野 外 焼 却	3,978	289	49	1	1	289	0	0	996	
そ の 他	4,490	395	74	2	0	217	0	0	520	
合 計	14,569	1,794	329	38	29	1,358	4	0	2,686	

表 8-1 悪臭防止設備設置状況（規制地域内）

設置の有無 業 種		苦情件数	悪 臭 防 止 設 備 設 置 の 有 無								なし	不明
			あ り									
			燃焼法	洗浄法	吸着法	オゾン プラズマ 光触媒	生物 脱臭法	消・脱臭 剤法	その他			
畜産農業	養豚業	142	1	1	6	2	7	6	6	62	51	
	養牛業	142	0	1	2	0	1	7	3	70	58	
	養鶏業	137	2	5	3	4	4	5	7	63	44	
	その他	434	0	0	0	0	1	4	5	338	86	
飼料・肥料製造工場	魚腸骨処理場	30	8	16	0	1	0	0	0	2	3	
	獣骨処理場	15	6	1	0	0	0	0	0	5	3	
	鶏糞乾燥場	7	0	0	1	0	0	0	1	2	3	
	フェザー処理場	0	0	0	0	0	0	0	0	0	0	
	その他	147	6	12	20	0	8	7	5	46	43	
食料品製造工場	畜産食料品製造工場	37	1	1	0	0	1	2	1	18	13	
	水産食料品製造工場	97	0	2	2	0	1	1	4	59	28	
	でんぷん製造工場	4	0	0	0	0	0	0	0	3	1	
	調理食料品製造工場	119	0	7	7	1	1	1	7	56	39	
	その他	239	12	9	5	3	2	3	14	96	95	
化学工場	プラスチック工場	27	3	1	2	0	0	0	2	8	11	
	FRP製品製造工場	3	0	1	0	0	0	0	0	0	2	
	再生ゴム工場	1	0	0	0	0	0	0	0	1	0	
	ゴム工場	12	0	1	1	0	0	0	0	3	7	
	石油化学工場	7	0	1	1	0	0	0	0	2	3	
	塗料・印刷インキ製造工場	22	2	1	0	1	0	1	3	5	9	
	クラフトパルプ工場	3	0	2	1	0	0	0	0	0	0	
	その他のパルプ・紙工場	1	0	0	0	0	0	0	0	1	0	
	その他	118	7	7	5	0	2	4	15	25	53	
その他の製造工場	木工工場	69	0	0	1	0	0	0	3	40	25	
	印刷工場	71	18	2	5	1	0	0	5	22	18	
	塗装工場	149	4	17	15	1	1	3	7	57	44	
	なめし皮・皮製品製造工場	11	0	0	0	0	0	0	0	7	4	
	鋳物工場	56	0	2	1	0	0	11	2	27	13	
	製缶工場	4	0	0	0	0	0	0	0	2	2	
	プリント基板製造工場	1	0	0	0	0	0	0	0	0	1	
	半導体製品製造工場	5	1	0	0	0	0	0	0	2	2	
	その他	646	35	27	26	3	2	17	30	281	225	
サービス業・その他	廃棄物最終処分場	14	1	0	2	0	0	0	1	3	7	
	ごみ焼却場	28	5	1	3	0	0	0	1	6	12	
	下水処理場	7	1	0	0	0	0	0	0	4	2	
	し尿処理場	3	0	0	0	0	0	0	0	2	1	
	飲食店	733	0	9	28	3	1	7	44	404	237	
	その他	1,175	14	10	25	9	2	10	44	718	343	
	野 外 焼 却	3,130	9	2	0	1	1	0	9	2,417	691	
	そ の 他	3,646	4	4	5	0	2	10	35	1,722	1,864	
合 計		11,492	140	143	167	30	37	99	254	6,579	4,043	

表 8-2 悪臭防止設備設置状況（規制地域外）

設置の有無 業 種		苦情件数	悪 臭 防 止 設 備 設 置 の 有 無								なし	不明
			あ り									
			燃焼法	洗浄法	吸着法	オゾン プラズマ 光触媒	生物 脱臭法	消・脱臭 剤法	その他			
畜産農業	養豚業	168	0	2	7	1	0	22	6	76	54	
	養牛業	128	0	0	3	0	0	0	5	81	39	
	養鶏業	101	2	1	1	2	1	5	9	48	32	
	その他	287	0	0	1	0	1	1	3	220	61	
飼料・肥料製造工場	魚腸骨処理場	3	1	1	0	0	0	0	0	0	1	
	獣骨処理場	7	1	0	0	0	0	0	0	0	6	
	鶏糞乾燥場	8	1	0	1	0	0	0	0	4	2	
	フェザー処理場	1	0	1	0	0	0	0	0	0	0	
	その他	79	3	3	4	4	4	2	4	36	19	
食料品製造工場	畜産食料品製造工場	10	0	0	0	0	0	1	1	4	4	
	水産食料品製造工場	27	0	0	0	0	1	0	0	18	8	
	でんぷん製造工場	1	0	0	0	0	0	0	0	0	1	
	調理食料品製造工場	29	1	0	1	0	0	0	0	12	15	
	その他	67	1	2	1	0	0	1	0	31	31	
化学工場	プラスチック工場	3	0	1	0	0	0	0	0	0	2	
	FRP製品製造工場	0	0	0	0	0	0	0	0	0	0	
	再生ゴム工場	0	0	0	0	0	0	0	0	0	0	
	ゴム工場	0	0	0	0	0	0	0	0	0	0	
	石油化学工場	0	0	0	0	0	0	0	0	0	0	
	塗料・印刷インキ製造工場	2	0	0	0	0	0	0	0	1	1	
	クラフトパルプ工場	0	0	0	0	0	0	0	0	0	0	
	その他のパルプ・紙工場	2	0	0	0	0	0	0	0	0	2	
	その他	14	2	0	2	0	0	0	0	4	6	
	その他の製造工場	木工工場	14	2	0	0	0	0	0	0	6	6
印刷工場		2	0	0	0	0	0	0	1	1	0	
塗装工場		24	1	1	1	0	0	0	0	11	10	
なめし皮・皮製品製造工場		0	0	0	0	0	0	0	0	0	0	
鋳物工場		5	0	0	0	0	0	0	1	3	1	
製缶工場		0	0	0	0	0	0	0	0	0	0	
プリント基板製造工場		0	0	0	0	0	0	0	0	0	0	
半導体製品製造工場		0	0	0	0	0	0	0	0	0	0	
その他		115	6	1	2	3	1	2	15	45	40	
サービス業・その他	廃棄物最終処分場	6	1	0	0	0	1	0	1	2	1	
	ごみ焼却場	6	1	0	2	0	0	0	0	1	2	
	下水処理場	0	0	0	0	0	0	0	0	0	0	
	し尿処理場	3	0	0	0	0	0	0	0	2	1	
	飲食店	52	0	0	1	0	1	0	5	17	28	
	その他	221	2	1	1	0	1	1	12	128	75	
	野 外 焼 却	848	2	2	0	0	0	2	4	596	242	
そ の 他	844	0	1	0	0	1	1	9	439	393		
合 計	3,077	27	17	28	10	12	38	76	1,786	1,083		

表 8 - 3 悪臭防止設備設置状況(規制地域内、規制地域外合計)

設置の有無 業 種		苦情件数	悪 臭 防 止 設 備 設 置 の 有 無								
			あ り							なし	不明
			燃焼法	洗浄法	吸着法	オゾン プラズマ 光触媒	生物 脱臭法	消・脱臭 剤法	その他		
畜産農業	養豚業	310	1	3	13	3	7	28	12	138	105
	養牛業	270	0	1	5	0	1	7	8	151	97
	養鶏業	238	4	6	4	6	5	10	16	111	76
	その他	721	0	0	1	0	2	5	8	558	147
飼料・肥料製造工場	魚腸骨処理場	33	9	17	0	1	0	0	0	2	4
	獣骨処理場	22	7	1	0	0	0	0	0	5	9
	鶏糞乾燥場	15	1	0	2	0	0	0	1	6	5
	フェザー処理場	1	0	1	0	0	0	0	0	0	0
	その他	226	9	15	24	4	12	9	9	82	62
食料品製造工場	畜産食料品製造工場	47	1	1	0	0	1	3	2	22	17
	水産食料品製造工場	124	0	2	2	0	2	1	4	77	36
	でんぶん製造工場	5	0	0	0	0	0	0	0	3	2
	調理食料品製造工場	148	1	7	8	1	1	1	7	68	54
	その他	306	13	11	6	3	2	4	14	127	126
化学工場	プラスチック工場	30	3	2	2	0	0	0	2	8	13
	FRP製品製造工場	3	0	1	0	0	0	0	0	0	2
	再生ゴム工場	1	0	0	0	0	0	0	0	1	0
	ゴム工場	12	0	1	1	0	0	0	0	3	7
	石油化学工場	7	0	1	1	0	0	0	0	2	3
	塗料・印刷インキ製造工場	24	2	1	0	1	0	1	3	6	10
	クラフトパルプ工場	3	0	2	1	0	0	0	0	0	0
	その他のパルプ・紙工場	3	0	0	0	0	0	0	0	1	2
	その他	132	9	7	7	0	2	4	15	29	59
	その他の製造工場	木工工場	83	2	0	1	0	0	0	3	46
印刷工場		73	18	2	5	1	0	0	6	23	18
塗装工場		173	5	18	16	1	1	3	7	68	54
なめし皮・皮製品製造工場		11	0	0	0	0	0	0	0	7	4
鋳物工場		61	0	2	1	0	0	11	3	30	14
製缶工場		4	0	0	0	0	0	0	0	2	2
プリント基板製造工場		1	0	0	0	0	0	0	0	0	1
半導体製品製造工場		5	1	0	0	0	0	0	0	2	2
その他		761	41	28	28	6	3	19	45	326	265
サービス業・その他	廃棄物最終処分場	20	2	0	2	0	1	0	2	5	8
	ごみ焼却場	34	6	1	5	0	0	0	1	7	14
	下水処理場	7	1	0	0	0	0	0	0	4	2
	し尿処理場	6	0	0	0	0	0	0	0	4	2
	飲食店	785	0	9	29	3	2	7	49	421	265
	その他	1,396	16	11	26	9	3	11	56	846	418
	野 外 焼 却	3,978	11	4	0	1	1	2	13	3,013	933
	そ の 他	4,490	4	5	5	0	3	11	44	2,161	2,257
合 計		14,569	167	160	195	40	49	137	330	8,365	5,126

表9 地方公共団体別測定事業場数及び測定検体数

	規制地域内		規制地域外		合計	
	事業場数	検体数	事業場数	検体数	事業場数	検体数
北海道	2	7	2	8	4	15
青森県	0	0	0	0	0	0
岩手県	1	1	2	26	3	27
宮城県	0	0	1	2	1	2
秋田県	0	0	0	0	0	0
山形県	5	10	0	0	5	10
福島県	1	3	0	0	1	3
茨城県	1	4	0	0	1	4
栃木県	0	0	0	0	0	0
群馬県	1	1	0	0	1	1
埼玉県	4	9	0	0	4	9
千葉県	3	16	0	0	3	16
東京都	0	0	0	0	0	0
神奈川県	0	0	0	0	0	0
新潟県	2	9	0	0	2	9
富山県	1	10	0	0	1	10
石川県	3	31	0	0	3	31
福井県	0	0	1	3	1	3
山梨県	2	2	0	0	2	2
長野県	0	0	0	0	0	0
岐阜県	0	0	0	0	0	0
静岡県	3	6	0	0	3	6
愛知県	4	15	1	2	5	17
三重県	1	1	0	0	1	1
滋賀県	0	0	0	0	0	0
京都府	0	0	0	0	0	0
大阪府	7	19	0	0	7	19
兵庫県	1	1	0	0	1	1
奈良県	0	0	0	0	0	0
和歌山県	0	0	0	0	0	0
鳥取県	1	1	0	0	1	1
島根県	0	0	0	0	0	0
岡山県	1	8	0	0	1	8
広島県	1	15	0	0	1	15
山口県	0	0	0	0	0	0
徳島県	0	0	0	0	0	0
香川県	0	0	0	0	0	0
愛媛県	0	0	0	0	0	0
高知県	0	0	0	0	0	0
福岡県	1	1	0	0	1	1
佐賀県	0	0	0	0	0	0
長崎県	0	0	0	0	0	0
熊本県	1	1	0	0	1	1
大分県	0	0	0	0	0	0
宮崎県	0	0	1	1	1	1
鹿児島県	1	7	0	0	1	7
沖縄県	0	0	0	0	0	0
都道府県小計	48	178	8	42	56	220

	規制地域内		規制地域外		合計	
	事業場数	検体数	事業場数	検体数	事業場数	検体数
札幌市	3	5	0	0	3	5
仙台市	0	0	0	0	0	0
さいたま市	2	6	0	0	2	6
千葉市	0	0	0	0	0	0
横浜市	0	0	0	0	0	0
川崎市	0	0	0	0	0	0
相模原市	0	0	0	0	0	0
新潟市	0	0	0	0	0	0
静岡市	3	33	0	0	3	33
浜松市	0	0	0	0	0	0
名古屋	2	4	0	0	2	4
京都府	0	0	0	0	0	0
大阪府	5	13	0	0	5	13
大塚市	0	0	0	0	0	0
神戸市	2	26	0	0	2	26
岡山県	1	4	0	0	1	4
広島市	0	0	0	0	0	0
北九州	0	0	0	0	0	0
福岡県	2	9	0	0	2	9
指定都市小計	20	100	0	0	20	100
函館市	1	4	0	0	1	4
旭川市	0	0	0	0	0	0
青森市	0	0	0	0	0	0
盛岡市	0	0	0	0	0	0
秋田市	0	0	0	0	0	0
郡山市	0	0	0	0	0	0
いわき市	0	0	0	0	0	0
宇都宮市	0	0	0	0	0	0
前橋市	2	9	1	27	3	36
高崎市	1	1	0	0	1	1
川越市	0	0	0	0	0	0
船橋市	0	0	0	0	0	0
柏市	0	0	0	0	0	0
横須賀市	0	0	0	0	0	0
富山県	0	0	0	0	0	0
金沢市	0	0	0	0	0	0
長野県	0	0	0	0	0	0
岐阜県	0	0	0	0	0	0
豊橋市	1	2	0	0	1	2
岡崎市	1	3	0	0	1	3
豊田市	0	0	0	0	0	0
大津市	0	0	0	0	0	0
高槻市	0	0	0	0	0	0
東大阪市	2	2	0	0	2	2
姫路市	2	4	0	0	2	4
尼崎市	0	0	0	0	0	0
西宮市	0	0	0	0	0	0
奈良市	2	3	0	0	2	3
和歌山県	0	0	0	0	0	0
倉敷市	1	1	0	0	1	1
福山市	1	2	0	0	1	2
下関市	0	0	0	0	0	0
高松市	0	0	0	0	0	0
高知市	0	0	0	0	0	0
久留米市	0	0	0	0	0	0
長崎県	0	0	0	0	0	0
熊本市	1	2	0	0	1	2
大分県	0	0	0	0	0	0
宮崎県	3	3	0	0	3	3
鹿児島市	0	0	0	0	0	0
中核市小計	18	36	1	27	19	63

	規 制 地 域 内		規 制 地 域 外		合 計	
	事業場数	検体数	事業場数	検体数	事業場数	検体数
八戸市	0	0	0	0	0	0
山形市	0	0	0	0	0	0
水戸市	0	0	0	0	0	0
つくば市	0	0	0	0	0	0
伊勢崎市	0	0	0	0	0	0
太田市	0	0	0	0	0	0
熊谷市	0	0	0	0	0	0
川口市	1	1	0	0	1	1
所沢市	3	6	0	0	3	6
春日部市	1	2	0	0	1	2
草加市	0	0	0	0	0	0
越谷市	0	0	0	0	0	0
平塚市	0	0	0	0	0	0
小田原市	0	0	0	0	0	0
茅ヶ崎市	1	1	0	0	1	1
厚木市	0	0	0	0	0	0
大和市	1	6	0	0	1	6
長岡市	0	0	0	0	0	0
上越市	0	0	0	0	0	0
福井市	0	0	0	0	0	0
甲府市	0	0	0	0	0	0
松本市	0	0	0	0	0	0
沼津市	0	0	0	0	0	0
富士宮市	0	0	0	0	0	0
一日井市	0	0	0	0	0	0
四日市市	0	0	0	0	0	0
岸和田市	0	0	0	0	0	0
豊中市	0	0	0	0	0	0
吹田市	0	0	0	0	0	0
枚方市	0	0	0	0	0	0
茨木市	0	0	0	0	0	0
八尾市	0	0	0	0	0	0
寝屋川市	0	0	0	0	0	0
石川市	0	0	0	0	0	0
加古川市	0	0	0	0	0	0
宝塚市	0	0	0	0	0	0
鳥取市	0	0	0	0	0	0
呉市	0	0	0	0	0	0
佐世保市	0	0	0	0	0	0
特例市小計	7	16	0	0	7	16
千代田区	0	0	0	0	0	0
中央区	0	0	0	0	0	0
港区	2	53	0	0	2	53
新宿区	1	2	0	0	1	2
文京区	0	0	0	0	0	0
台東区	0	0	0	0	0	0
墨田区	0	0	0	0	0	0
江東区	0	0	0	0	0	0
品川区	1	1	0	0	1	1
目黒区	0	0	0	0	0	0
大田区	0	0	0	0	0	0
世田谷区	0	0	0	0	0	0
渋谷区	0	0	0	0	0	0
中野区	0	0	0	0	0	0
杉並区	1	3	0	0	1	3
豊島区	1	1	0	0	1	1
北区	0	0	0	0	0	0
荒川区	0	0	0	0	0	0
板橋区	0	0	0	0	0	0
練馬区	2	2	0	0	2	2
足立区	0	0	0	0	0	0
葛飾区	1	3	0	0	1	3
江戸川区	1	1	0	0	1	1
特別区小計	10	66	0	0	10	66
合計	103	396	9	69	112	465

表 10 業種別測定事業場数及び測定検体数

区 分 業 種		規 制 地 域 内			規 制 地 域 外			合 計		
		事業場数	検体数	平均測定 検 体 数	事業場数	検体数	平均測定 検 体 数	事業場数	検体数	平均測定 検 体 数
畜産農業	養豚業	9	40	4.44	1	2	2.00	10	42	4.20
	養牛業	5	16	3.20	0	0	-	5	16	3.20
	養鶏業	14	23	1.64	2	30	15.00	16	53	3.31
	その他	2	5	2.50	1	2	2.00	3	7	2.33
飼料・肥料製造工場	魚腸骨処理場	6	25	4.17	0	0	-	6	25	4.17
	獣骨処理場	2	17	8.50	0	0	-	2	17	8.50
	鶏糞乾燥場	0	0	-	0	0	-	0	0	-
	フェザー処理場	0	0	-	0	0	-	0	0	-
	その他	9	79	8.78	5	35	7.00	14	114	8.14
食料品製造工場	畜産食料品製造工場	0	0	-	0	0	-	0	0	-
	水産食料品製造工場	0	0	-	0	0	-	0	0	-
	でんぷん製造工場	1	7	7.00	0	0	-	1	7	7.00
	調理食料品製造工場	0	0	-	0	0	-	0	0	-
	その他	3	10	3.33	0	0	-	3	10	3.33
化学工場	プラスチック工場	0	0	-	0	0	-	0	0	-
	FRP製品製造工場	0	0	-	0	0	-	0	0	-
	再生ゴム工場	0	0	-	0	0	-	0	0	-
	ゴム工場	0	0	-	0	0	-	0	0	-
	石油化学工場	0	0	-	0	0	-	0	0	-
	塗料・印刷インキ製造工場	0	0	-	0	0	-	0	0	-
	クラフトパルプ工場	0	0	-	0	0	-	0	0	-
	その他のパルプ・紙工場	0	0	-	0	0	-	0	0	-
	その他	1	1	1.00	0	0	-	1	1	1.00
	その他の製造工場	木工工場	0	0	-	0	0	-	0	0
印刷工場		2	7	3.50	0	0	-	2	7	3.50
塗装工場		8	15	1.88	0	0	-	8	15	1.88
なめし皮・皮製品製造工場		0	0	-	0	0	-	0	0	-
鋳物工場		0	0	-	0	0	-	0	0	-
製缶工場		0	0	-	0	0	-	0	0	-
プリント基板製造工場		0	0	-	0	0	-	0	0	-
半導体製品製造工場		0	0	-	0	0	-	0	0	-
その他		13	37	2.85	0	0	-	13	37	2.85
サービス業・その他		廃棄物最終処分場	0	0	-	0	0	-	0	0
	ごみ焼却場	0	0	-	0	0	-	0	0	-
	下水処理場	0	0	-	0	0	-	0	0	-
	し尿処理場	0	0	-	0	0	-	0	0	-
	飲食店	14	37	2.64	0	0	-	14	37	2.64
	その他	7	14	2.00	0	0	-	7	14	2.00
野 外 焼 却		2	4	2.00	0	0	-	2	4	2.00
そ の 他		5	59	11.80	0	0	-	5	59	11.80
合 計		103	396	3.84	9	69	7.67	112	465	4.15

表 1 1 規制地域の敷地境界線における測定事業場数及び測定結果

業種	測定項目	アンモニア				メチルメルカプタン				硫化水素			
		事業場数	2.5<I<3.0	3.0<I<3.5	3.5<I	事業場数	2.5<I<3.0	3.0<I<3.5	3.5<I	事業場数	2.5<I<3.0	3.0<I<3.5	3.5<I
畜産農業	養豚業	3	1	0	0	1	0	0	0	2	1	0	0
	養牛業	0	0	0	0	0	0	0	0	0	0	0	0
	養鶏業	6	0	0	0	3	0	0	0	4	0	0	0
	その他	0	0	0	0	0	0	0	0	0	0	0	0
飼料・肥料製造工場	魚腸骨処理場	0	0	0	0	0	0	0	0	0	0	0	0
	獣骨処理場	1	0	0	0	1	0	0	0	1	0	0	0
	鶏糞乾燥場	0	0	0	0	0	0	0	0	0	0	0	0
	フェザー処理場	0	0	0	0	0	0	0	0	0	0	0	0
	その他	2	1	0	0	2	0	0	0	2	0	0	0
食料品製造工場	畜産食料品製造工場	0	0	0	0	0	0	0	0	0	0	0	0
	水産食料品製造工場	0	0	0	0	0	0	0	0	0	0	0	0
	でんぷん製造工場	1	0	0	1	0	0	0	0	1	0	0	1
	調理食料品製造工場	0	0	0	0	0	0	0	0	0	0	0	0
	その他	0	0	0	0	0	0	0	0	0	0	0	0
化学工場	プラスチック工場	0	0	0	0	0	0	0	0	0	0	0	0
	FRP工場	0	0	0	0	0	0	0	0	0	0	0	0
	再生ゴム工場	0	0	0	0	0	0	0	0	0	0	0	0
	ゴム工場	0	0	0	0	0	0	0	0	0	0	0	0
	石油化学工場	0	0	0	0	0	0	0	0	0	0	0	0
	塗料・印刷インキ製造工場	0	0	0	0	0	0	0	0	0	0	0	0
	クラフトパルプ工場	0	0	0	0	0	0	0	0	0	0	0	0
	その他のパルプ・紙工場	0	0	0	0	0	0	0	0	0	0	0	0
	その他	0	0	0	0	0	0	0	0	0	0	0	0
	その他の製造工場	木工工場	0	0	0	0	0	0	0	0	0	0	0
印刷工場		0	0	0	0	0	0	0	0	0	0	0	0
塗装工場		0	0	0	0	0	0	0	0	0	0	0	0
なめし皮・皮製品製造工場		0	0	0	0	0	0	0	0	0	0	0	0
鋳物工場		0	0	0	0	0	0	0	0	0	0	0	0
製缶工場		0	0	0	0	0	0	0	0	0	0	0	0
プリント基板製造工場		0	0	0	0	0	0	0	0	0	0	0	0
半導体製品製造工場		0	0	0	0	0	0	0	0	0	0	0	0
その他		0	0	0	0	0	0	0	0	0	0	0	0
サービス業・その他	廃棄物最終処分場	0	0	0	0	0	0	0	0	0	0	0	0
	ごみ焼却場	0	0	0	0	0	0	0	0	0	0	0	0
	下水処理場	0	0	0	0	0	0	0	0	0	0	0	0
	し尿処理場	0	0	0	0	0	0	0	0	0	0	0	0
	飲食店	0	0	0	0	0	0	0	0	0	0	0	0
	その他	0	0	0	0	1	0	0	0	1	0	1	0
野外焼却	0	0	0	0	0	0	0	0	0	0	0	0	
その他	1	0	0	0	0	0	0	0	0	0	0	0	
合計	14	2	0	1	8	0	0	0	11	1	1	1	

業種	測定項目	硫化メチル				二硫化メチル				トリメチルアミン			
		事業場数	2.5<I<3.0	3.0<I<3.5	3.5<I	事業場数	2.5<I<3.0	3.0<I<3.5	3.5<I	事業場数	2.5<I<3.0	3.0<I<3.5	3.5<I
畜産農業	養豚業	1	0	0	0	1	0	0	0	1	1	0	0
	養牛業	0	0	0	0	0	0	0	0	0	0	0	0
	養鶏業	3	0	0	0	2	0	0	0	4	0	0	0
	その他	0	0	0	0	0	0	0	0	0	0	0	0
飼料・肥料製造工場	魚腸骨処理場	0	0	0	0	0	0	0	0	0	0	0	0
	獣骨処理場	1	0	0	0	1	0	0	0	1	0	0	0
	鶏糞乾燥場	0	0	0	0	0	0	0	0	0	0	0	0
	フェザー処理場	0	0	0	0	0	0	0	0	0	0	0	0
	その他	1	0	0	0	1	0	0	0	2	0	0	0
食料品製造工場	畜産食料品製造工場	0	0	0	0	0	0	0	0	0	0	0	0
	水産食料品製造工場	0	0	0	0	0	0	0	0	0	0	0	0
	でんぶん製造工場	0	0	0	0	0	0	0	0	1	0	0	1
	調理食料品製造工場	0	0	0	0	0	0	0	0	0	0	0	0
	その他	0	0	0	0	0	0	0	0	0	0	0	0
化学工場	プラスチック工場	0	0	0	0	0	0	0	0	0	0	0	0
	FRP工場	0	0	0	0	0	0	0	0	0	0	0	0
	再生ゴム工場	0	0	0	0	0	0	0	0	0	0	0	0
	ゴム工場	0	0	0	0	0	0	0	0	0	0	0	0
	石油化学工場	0	0	0	0	0	0	0	0	0	0	0	0
	塗料・印刷インキ製造工場	0	0	0	0	0	0	0	0	0	0	0	0
	クラフトパルプ工場	0	0	0	0	0	0	0	0	0	0	0	0
	その他のパルプ・紙工場	0	0	0	0	0	0	0	0	0	0	0	0
	その他	0	0	0	0	0	0	0	0	0	0	0	0
	その他の製造工場	木工工場	0	0	0	0	0	0	0	0	0	0	0
印刷工場		0	0	0	0	0	0	0	0	0	0	0	0
塗装工場		0	0	0	0	0	0	0	0	0	0	0	0
なめし皮・皮製品製造工場		0	0	0	0	0	0	0	0	0	0	0	0
鋳物工場		0	0	0	0	0	0	0	0	0	0	0	0
製缶工場		0	0	0	0	0	0	0	0	0	0	0	0
プリント基板製造工場		0	0	0	0	0	0	0	0	0	0	0	0
半導体製品製造工場		0	0	0	0	0	0	0	0	0	0	0	0
その他		0	0	0	0	0	0	0	0	0	0	0	0
サービス業・その他		廃棄物最終処分場	0	0	0	0	0	0	0	0	0	0	0
	ごみ焼却場	0	0	0	0	0	0	0	0	0	0	0	0
	下水処理場	0	0	0	0	0	0	0	0	0	0	0	0
	し尿処理場	0	0	0	0	0	0	0	0	0	0	0	0
	飲食店	0	0	0	0	0	0	0	0	0	0	0	0
	その他	1	0	0	0	1	0	0	0	0	0	0	0
野外焼却	0	0	0	0	0	0	0	0	0	0	0	0	
その他	0	0	0	0	0	0	0	0	0	0	0	0	
合計	7	0	0	0	6	0	0	0	9	1	0	1	

業種	測定項目	アセトアルデヒド				プロピオンアルデヒド				ノルマルブチルアルデヒド			
		事業場数	2.5<I<3.0	3.0<I<3.5	3.5<I	事業場数	2.5<I<3.0	3.0<I<3.5	3.5<I	事業場数	2.5<I<3.0	3.0<I<3.5	3.5<I
畜産農業	養豚業	0	0	0	0	0	0	0	0	0	0	0	0
	養牛業	0	0	0	0	0	0	0	0	0	0	0	0
	養鶏業	0	0	0	0	0	0	0	0	0	0	0	0
	その他	0	0	0	0	0	0	0	0	0	0	0	0
飼料・肥料製造工場	魚腸骨処理場	0	0	0	0	0	0	0	0	0	0	0	0
	獣骨処理場	0	0	0	0	0	0	0	0	0	0	0	0
	鶏糞乾燥場	0	0	0	0	0	0	0	0	0	0	0	0
	フェザー処理場	0	0	0	0	0	0	0	0	0	0	0	0
	その他	2	0	0	0	2	0	0	0	2	0	0	0
食料品製造工場	畜産食料品製造工場	0	0	0	0	0	0	0	0	0	0	0	0
	水産食料品製造工場	0	0	0	0	0	0	0	0	0	0	0	0
	でんぶん製造工場	0	0	0	0	0	0	0	0	0	0	0	0
	調理食料品製造工場	0	0	0	0	0	0	0	0	0	0	0	0
	その他	0	0	0	0	0	0	0	0	0	0	0	0
化学工場	プラスチック工場	0	0	0	0	0	0	0	0	0	0	0	0
	FRP工場	0	0	0	0	0	0	0	0	0	0	0	0
	再生ゴム工場	0	0	0	0	0	0	0	0	0	0	0	0
	ゴム工場	0	0	0	0	0	0	0	0	0	0	0	0
	石油化学工場	0	0	0	0	0	0	0	0	0	0	0	0
	塗料・印刷インキ製造工場	0	0	0	0	0	0	0	0	0	0	0	0
	クラフトパルプ工場	0	0	0	0	0	0	0	0	0	0	0	0
	その他のパルプ・紙工場	0	0	0	0	0	0	0	0	0	0	0	0
	その他	0	0	0	0	0	0	0	0	0	0	0	0
	その他の製造工場	木工工場	0	0	0	0	0	0	0	0	0	0	0
印刷工場		0	0	0	0	0	0	0	0	0	0	0	0
塗装工場		1	0	0	0	1	0	0	0	1	0	0	0
なめし皮・皮製品製造工場		0	0	0	0	0	0	0	0	0	0	0	0
鋳物工場		0	0	0	0	0	0	0	0	0	0	0	0
製缶工場		0	0	0	0	0	0	0	0	0	0	0	0
プリント基板製造工場		0	0	0	0	0	0	0	0	0	0	0	0
半導体製品製造工場		0	0	0	0	0	0	0	0	0	0	0	0
その他		0	0	0	0	0	0	0	0	0	0	0	0
サービス業・その他		廃棄物最終処分場	0	0	0	0	0	0	0	0	0	0	0
	ごみ焼却場	0	0	0	0	0	0	0	0	0	0	0	0
	下水処理場	0	0	0	0	0	0	0	0	0	0	0	0
	し尿処理場	0	0	0	0	0	0	0	0	0	0	0	0
	飲食店	0	0	0	0	0	0	0	0	0	0	0	0
	その他	0	0	0	0	0	0	0	0	0	0	0	0
野外焼却	0	0	0	0	0	0	0	0	0	0	0	0	
その他	0	0	0	0	0	0	0	0	0	0	0	0	
合計	3	0	0	0	3	0	0	0	3	0	0	0	

業種	測定項目	イソブチルアルデヒド				ノルマルパレルアルデヒド				イソパレルアルデヒド			
		事業場数	2.5<I<3.0	3.0<I<3.5	3.5<I	事業場数	2.5<I<3.0	3.0<I<3.5	3.5<I	事業場数	2.5<I<3.0	3.0<I<3.5	3.5<I
畜産農業	養豚業	0	0	0	0	0	0	0	0	0	0	0	0
	養牛業	0	0	0	0	0	0	0	0	0	0	0	0
	養鶏業	0	0	0	0	0	0	0	0	0	0	0	0
	その他	0	0	0	0	0	0	0	0	0	0	0	0
飼料・肥料製造工場	魚腸骨処理場	0	0	0	0	0	0	0	0	0	0	0	0
	獣骨処理場	0	0	0	0	0	0	0	0	0	0	0	0
	鶏糞乾燥場	0	0	0	0	0	0	0	0	0	0	0	0
	フェザー処理場	0	0	0	0	0	0	0	0	0	0	0	0
	その他	2	0	0	0	2	0	0	0	2	0	0	0
食料品製造工場	畜産食料品製造工場	0	0	0	0	0	0	0	0	0	0	0	0
	水産食料品製造工場	0	0	0	0	0	0	0	0	0	0	0	0
	でんぶん製造工場	0	0	0	0	0	0	0	0	0	0	0	0
	調理食料品製造工場	0	0	0	0	0	0	0	0	0	0	0	0
	その他	0	0	0	0	0	0	0	0	0	0	0	0
化学工場	プラスチック工場	0	0	0	0	0	0	0	0	0	0	0	0
	FRP工場	0	0	0	0	0	0	0	0	0	0	0	0
	再生ゴム工場	0	0	0	0	0	0	0	0	0	0	0	0
	ゴム工場	0	0	0	0	0	0	0	0	0	0	0	0
	石油化学工場	0	0	0	0	0	0	0	0	0	0	0	0
	塗料・印刷インキ製造工場	0	0	0	0	0	0	0	0	0	0	0	0
	クラフトパルプ工場	0	0	0	0	0	0	0	0	0	0	0	0
	その他のパルプ・紙工場	0	0	0	0	0	0	0	0	0	0	0	0
	その他	0	0	0	0	0	0	0	0	0	0	0	0
	その他の製造工場	木工工場	0	0	0	0	0	0	0	0	0	0	0
印刷工場		0	0	0	0	0	0	0	0	0	0	0	0
塗装工場		1	0	0	0	1	0	0	0	1	0	0	0
なめし皮・皮製品製造工場		0	0	0	0	0	0	0	0	0	0	0	0
鋳物工場		0	0	0	0	0	0	0	0	0	0	0	0
製缶工場		0	0	0	0	0	0	0	0	0	0	0	0
プリント基板製造工場		0	0	0	0	0	0	0	0	0	0	0	0
半導体製品製造工場		0	0	0	0	0	0	0	0	0	0	0	0
その他		0	0	0	0	0	0	0	0	0	0	0	0
サービス業・その他	廃棄物最終処分場	0	0	0	0	0	0	0	0	0	0	0	0
	ごみ焼却場	0	0	0	0	0	0	0	0	0	0	0	0
	下水処理場	0	0	0	0	0	0	0	0	0	0	0	0
	し尿処理場	0	0	0	0	0	0	0	0	0	0	0	0
	飲食店	0	0	0	0	0	0	0	0	0	0	0	0
	その他	0	0	0	0	0	0	0	0	0	0	0	0
	野外焼却	0	0	0	0	0	0	0	0	0	0	0	
	その他	0	0	0	0	0	0	0	0	0	0	0	
	合計	3	0	0	0	3	0	0	0	3	0	0	

業種	測定項目	イソブタノール				酢酸エチル				メチルイソブチルケトン			
		事業場数	2.5<I<3.0	3.0<I<3.5	3.5<I	事業場数	2.5<I<3.0	3.0<I<3.5	3.5<I	事業場数	2.5<I<3.0	3.0<I<3.5	3.5<I
畜産農業	養豚業	0	0	0	0	0	0	0	0	0	0	0	0
	養牛業	0	0	0	0	0	0	0	0	0	0	0	0
	養鶏業	0	0	0	0	0	0	0	0	0	0	0	0
	その他	0	0	0	0	0	0	0	0	0	0	0	0
飼料・肥料製造工場	魚腸骨処理場	0	0	0	0	0	0	0	0	0	0	0	0
	獣骨処理場	0	0	0	0	0	0	0	0	0	0	0	0
	鶏糞乾燥場	0	0	0	0	0	0	0	0	0	0	0	0
	フェザー処理場	0	0	0	0	0	0	0	0	0	0	0	0
	その他	0	0	0	0	0	0	0	0	0	0	0	0
食料品製造工場	畜産食料品製造工場	0	0	0	0	0	0	0	0	0	0	0	0
	水産食料品製造工場	0	0	0	0	0	0	0	0	0	0	0	0
	でんぶん製造工場	0	0	0	0	0	0	0	0	0	0	0	0
	調理食料品製造工場	0	0	0	0	0	0	0	0	0	0	0	0
	その他	0	0	0	0	0	0	0	0	0	0	0	0
化学工場	プラスチック工場	0	0	0	0	0	0	0	0	0	0	0	0
	FRP工場	0	0	0	0	0	0	0	0	0	0	0	0
	再生ゴム工場	0	0	0	0	0	0	0	0	0	0	0	0
	ゴム工場	0	0	0	0	0	0	0	0	0	0	0	0
	石油化学工場	0	0	0	0	0	0	0	0	0	0	0	0
	塗料・印刷インキ製造工場	0	0	0	0	0	0	0	0	0	0	0	0
	クラフトパルプ工場	0	0	0	0	0	0	0	0	0	0	0	0
	その他のパルプ・紙工場	0	0	0	0	0	0	0	0	0	0	0	0
	その他	0	0	0	0	0	0	0	0	0	0	0	0
	その他の製造工場	木工工場	0	0	0	0	0	0	0	0	0	0	0
印刷工場		0	0	0	0	0	0	0	0	0	0	0	0
塗装工場		1	0	0	0	1	0	0	0	1	0	0	0
なめし皮・皮製品製造工場		0	0	0	0	0	0	0	0	0	0	0	0
鋳物工場		0	0	0	0	0	0	0	0	0	0	0	0
製缶工場		0	0	0	0	0	0	0	0	0	0	0	0
プリント基板製造工場		0	0	0	0	0	0	0	0	0	0	0	0
半導体製品製造工場		0	0	0	0	0	0	0	0	0	0	0	0
その他		0	0	0	0	0	0	0	0	0	0	0	0
サービス業・その他		廃棄物最終処分場	0	0	0	0	0	0	0	0	0	0	0
	ごみ焼却場	0	0	0	0	0	0	0	0	0	0	0	0
	下水処理場	0	0	0	0	0	0	0	0	0	0	0	0
	し尿処理場	0	0	0	0	0	0	0	0	0	0	0	0
	飲食店	0	0	0	0	0	0	0	0	0	0	0	0
	その他	0	0	0	0	1	0	0	0	0	0	0	0
野外焼却	0	0	0	0	0	0	0	0	0	0	0	0	
その他	0	0	0	0	0	0	0	0	0	0	0	0	
合計	1	0	0	0	2	0	0	0	1	0	0	0	

測定項目		トルエン				スチレン				キシレン			
		事業場数	2.5<I<3.0	3.0<I<3.5	3.5<I	事業場数	2.5<I<3.0	3.0<I<3.5	3.5<I	事業場数	2.5<I<3.0	3.0<I<3.5	3.5<I
畜産農業	養豚業	0	0	0	0	0	0	0	0	0	0	0	0
	養牛業	0	0	0	0	0	0	0	0	0	0	0	0
	養鶏業	0	0	0	0	0	0	0	0	0	0	0	0
	その他	0	0	0	0	0	0	0	0	0	0	0	0
飼料・肥料製造工場	魚腸骨処理場	0	0	0	0	0	0	0	0	0	0	0	0
	獣骨処理場	0	0	0	0	0	0	0	0	0	0	0	0
	鶏糞乾燥場	0	0	0	0	0	0	0	0	0	0	0	0
	フェザー処理場	0	0	0	0	0	0	0	0	0	0	0	0
	その他	0	0	0	0	0	0	0	0	0	0	0	0
食料品製造工場	畜産食料品製造工場	0	0	0	0	0	0	0	0	0	0	0	0
	水産食料品製造工場	0	0	0	0	0	0	0	0	0	0	0	0
	でんぶん製造工場	0	0	0	0	0	0	0	0	0	0	0	0
	調理食料品製造工場	0	0	0	0	0	0	0	0	0	0	0	0
	その他	0	0	0	0	0	0	0	0	0	0	0	0
化学工場	プラスチック工場	0	0	0	0	0	0	0	0	0	0	0	0
	FRP工場	0	0	0	0	0	0	0	0	0	0	0	0
	再生ゴム工場	0	0	0	0	0	0	0	0	0	0	0	0
	ゴム工場	0	0	0	0	0	0	0	0	0	0	0	0
	石油化学工場	0	0	0	0	0	0	0	0	0	0	0	0
	塗料・印刷インキ製造工場	0	0	0	0	0	0	0	0	0	0	0	0
	クラフトパルプ工場	0	0	0	0	0	0	0	0	0	0	0	0
	その他のパルプ・紙工場	0	0	0	0	0	0	0	0	0	0	0	0
	その他	0	0	0	0	0	0	0	0	0	0	0	0
	その他の製造工場	木工工場	0	0	0	0	0	0	0	0	0	0	0
印刷工場		0	0	0	0	0	0	0	0	0	0	0	0
塗装工場		1	0	0	0	1	0	0	0	1	0	0	0
なめし皮・皮製品製造工場		0	0	0	0	0	0	0	0	0	0	0	0
鋳物工場		0	0	0	0	0	0	0	0	0	0	0	0
製缶工場		0	0	0	0	0	0	0	0	0	0	0	0
プリント基板製造工場		0	0	0	0	0	0	0	0	0	0	0	0
半導体製品製造工場		0	0	0	0	0	0	0	0	0	0	0	0
その他		0	0	0	0	0	0	0	0	0	0	0	0
サービス業・その他		廃棄物最終処分場	0	0	0	0	0	0	0	0	0	0	0
	ごみ焼却場	0	0	0	0	0	0	0	0	0	0	0	0
	下水処理場	0	0	0	0	0	0	0	0	0	0	0	0
	し尿処理場	0	0	0	0	0	0	0	0	0	0	0	0
	飲食店	0	0	0	0	0	0	0	0	0	0	0	0
	その他	1	0	0	0	0	0	0	0	0	0	0	0
野外焼却	1	0	0	0	1	0	0	0	1	0	0	0	
その他	0	0	0	0	0	0	0	0	0	0	0	0	
合計	3	0	0	0	2	0	0	0	2	0	0	0	

業種	測定項目	プロピオン酸				ノルマル酪酸				ノルマル吉草酸			
		事業場数	2.5<I<3.0	3.0<I<3.5	3.5<I	事業場数	2.5<I<3.0	3.0<I<3.5	3.5<I	事業場数	2.5<I<3.0	3.0<I<3.5	3.5<I
畜産農業	養豚業	1	1	0	0	1	1	0	0	1	1	0	0
	養牛業	0	0	0	0	0	0	0	0	0	0	0	0
	養鶏業	4	0	0	0	4	0	0	0	4	0	0	0
	その他	0	0	0	0	0	0	0	0	0	0	0	0
飼料・肥料製造工場	魚腸骨処理場	0	0	0	0	0	0	0	0	0	0	0	0
	獣骨処理場	1	0	0	0	1	0	0	0	1	0	0	0
	鶏糞乾燥場	0	0	0	0	0	0	0	0	0	0	0	0
	フェザー処理場	0	0	0	0	0	0	0	0	0	0	0	0
	その他	1	0	0	0	1	0	1	0	1	0	0	1
食料品製造工場	畜産食料品製造工場	0	0	0	0	0	0	0	0	0	0	0	0
	水産食料品製造工場	0	0	0	0	0	0	0	0	0	0	0	0
	でんぶん製造工場	1	0	0	1	1	0	0	1	1	0	0	1
	調理食料品製造工場	0	0	0	0	0	0	0	0	0	0	0	0
	その他	0	0	0	0	0	0	0	0	0	0	0	0
化学工場	プラスチック工場	0	0	0	0	0	0	0	0	0	0	0	0
	FRP工場	0	0	0	0	0	0	0	0	0	0	0	0
	再生ゴム工場	0	0	0	0	0	0	0	0	0	0	0	0
	ゴム工場	0	0	0	0	0	0	0	0	0	0	0	0
	石油化学工場	0	0	0	0	0	0	0	0	0	0	0	0
	塗料・印刷インキ製造工場	0	0	0	0	0	0	0	0	0	0	0	0
	クラフトパルプ工場	0	0	0	0	0	0	0	0	0	0	0	0
	その他のパルプ・紙工場	0	0	0	0	0	0	0	0	0	0	0	0
	その他	0	0	0	0	0	0	0	0	0	0	0	0
	その他の製造工場	木工工場	0	0	0	0	0	0	0	0	0	0	0
印刷工場		0	0	0	0	0	0	0	0	0	0	0	0
塗装工場		0	0	0	0	0	0	0	0	0	0	0	0
なめし皮・皮製品製造工場		0	0	0	0	0	0	0	0	0	0	0	0
鋳物工場		0	0	0	0	0	0	0	0	0	0	0	0
製缶工場		0	0	0	0	0	0	0	0	0	0	0	0
プリント基板製造工場		0	0	0	0	0	0	0	0	0	0	0	0
半導体製品製造工場		0	0	0	0	0	0	0	0	0	0	0	0
その他		0	0	0	0	0	0	0	0	0	0	0	0
サービス業・その他		廃棄物最終処分場	0	0	0	0	0	0	0	0	0	0	0
	ごみ焼却場	0	0	0	0	0	0	0	0	0	0	0	0
	下水処理場	0	0	0	0	0	0	0	0	0	0	0	0
	し尿処理場	0	0	0	0	0	0	0	0	0	0	0	0
	飲食店	0	0	0	0	0	0	0	0	0	0	0	0
	その他	0	0	0	0	0	0	0	0	0	0	0	0
	野外焼却	1	0	0	0	1	0	0	0	1	0	0	0
	その他	0	0	0	0	0	0	0	0	0	0	0	
	合計	9	1	0	1	9	1	1	1	9	1	0	2

業種	測定項目	イソ吉草酸				臭気指数			
		事業場数	2.5<I<3.0	3.0<I<3.5	3.5<I	事業場数	2.5<I<3.0	3.0<I<3.5	3.5<I
畜産農業	養豚業	1	1	0	0	7	0	4	1
	養牛業	0	0	0	0	3	0	1	1
	養鶏業	4	0	0	0	4	2	1	1
	その他	0	0	0	0	2	0	0	0
飼料・肥料製造工場	魚腸骨処理場	0	0	0	0	6	1	0	0
	獣骨処理場	1	0	0	0	1	0	0	1
	鶏糞乾燥場	0	0	0	0	0	0	0	0
	フェザー処理場	0	0	0	0	0	0	0	0
	その他	1	0	1	0	6	1	1	1
食料品製造工場	畜産食料品製造工場	0	0	0	0	0	0	0	0
	水産食料品製造工場	0	0	0	0	0	0	0	0
	でんぶん製造工場	1	0	0	1	0	0	0	0
	調理食料品製造工場	0	0	0	0	0	0	0	0
	その他	0	0	0	0	2	2	0	0
化学工場	プラスチック工場	0	0	0	0	0	0	0	0
	FRP工場	0	0	0	0	0	0	0	0
	再生ゴム工場	0	0	0	0	0	0	0	0
	ゴム工場	0	0	0	0	0	0	0	0
	石油化学工場	0	0	0	0	0	0	0	0
	塗料・印刷インキ製造工場	0	0	0	0	0	0	0	0
	クラフトパルプ工場	0	0	0	0	0	0	0	0
	その他のパルプ・紙工場	0	0	0	0	0	0	0	0
	その他	0	0	0	0	0	0	0	0
	その他の製造工場	木工工場	0	0	0	0	0	0	0
印刷工場		0	0	0	0	0	0	0	0
塗装工場		0	0	0	0	4	1	0	1
なめし皮・皮製品製造工場		0	0	0	0	0	0	0	0
鋳物工場		0	0	0	0	0	0	0	0
製缶工場		0	0	0	0	0	0	0	0
プリント基板製造工場		0	0	0	0	0	0	0	0
半導体製品製造工場		0	0	0	0	0	0	0	0
その他		0	0	0	0	1	0	0	0
サービス業・その他		廃棄物最終処分場	0	0	0	0	0	0	0
	ごみ焼却場	0	0	0	0	0	0	0	0
	下水処理場	0	0	0	0	0	0	0	0
	し尿処理場	0	0	0	0	0	0	0	0
	飲食店	0	0	0	0	7	2	1	0
	その他	0	0	0	0	0	0	0	0
	野外焼却	1	0	0	0	1	0	0	1
	その他	0	0	0	0	1	0	0	0
	合計	9	1	1	1	45	9	8	7

表 1 2 都道府県別臭気判定士免状の所有者数

(平成24年3月31日現在)

都道府県	免状所有者数	都道府県	免状所有者数	都道府県	免状所有者数
北海道	53	石川県	22	岡山県	49
青森県	22	福井県	18	広島県	71
岩手県	29	山梨県	25	山口県	41
宮城県	24	長野県	74	徳島県	20
秋田県	21	岐阜県	42	香川県	12
山形県	17	静岡県	107	愛媛県	25
福島県	24	愛知県	206	高知県	5
茨城県	73	三重県	54	福岡県	78
栃木県	48	滋賀県	93	佐賀県	7
群馬県	74	京都府	47	長崎県	20
埼玉県	180	大阪府	253	熊本県	19
千葉県	165	兵庫県	147	大分県	20
東京都	394	奈良県	15	宮崎県	7
神奈川県	314	和歌山県	16	鹿児島県	23
新潟県	80	鳥取県	8	沖縄県	10
富山県	42	島根県	5	海外	0
(単位：名)				合計	3,099